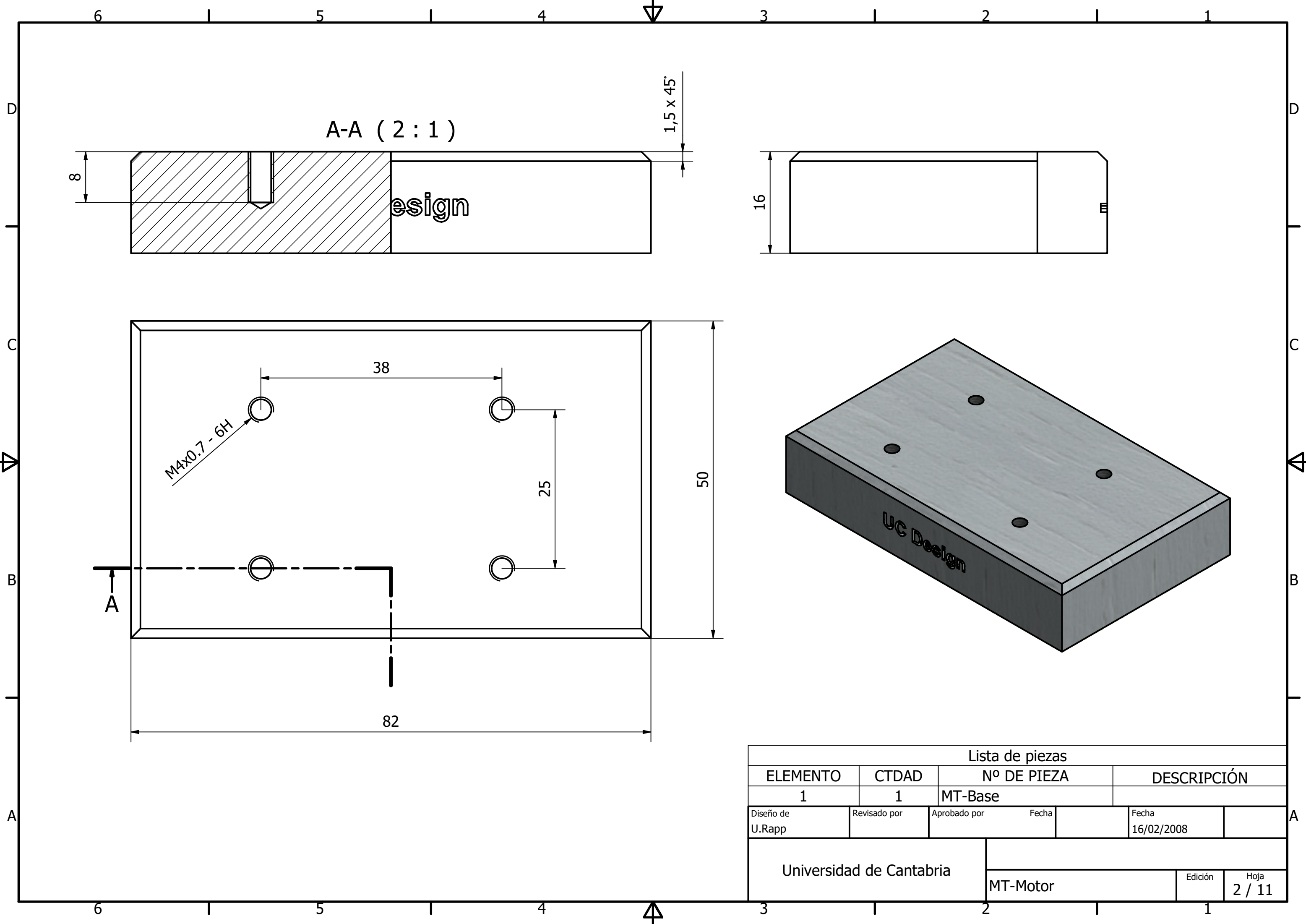
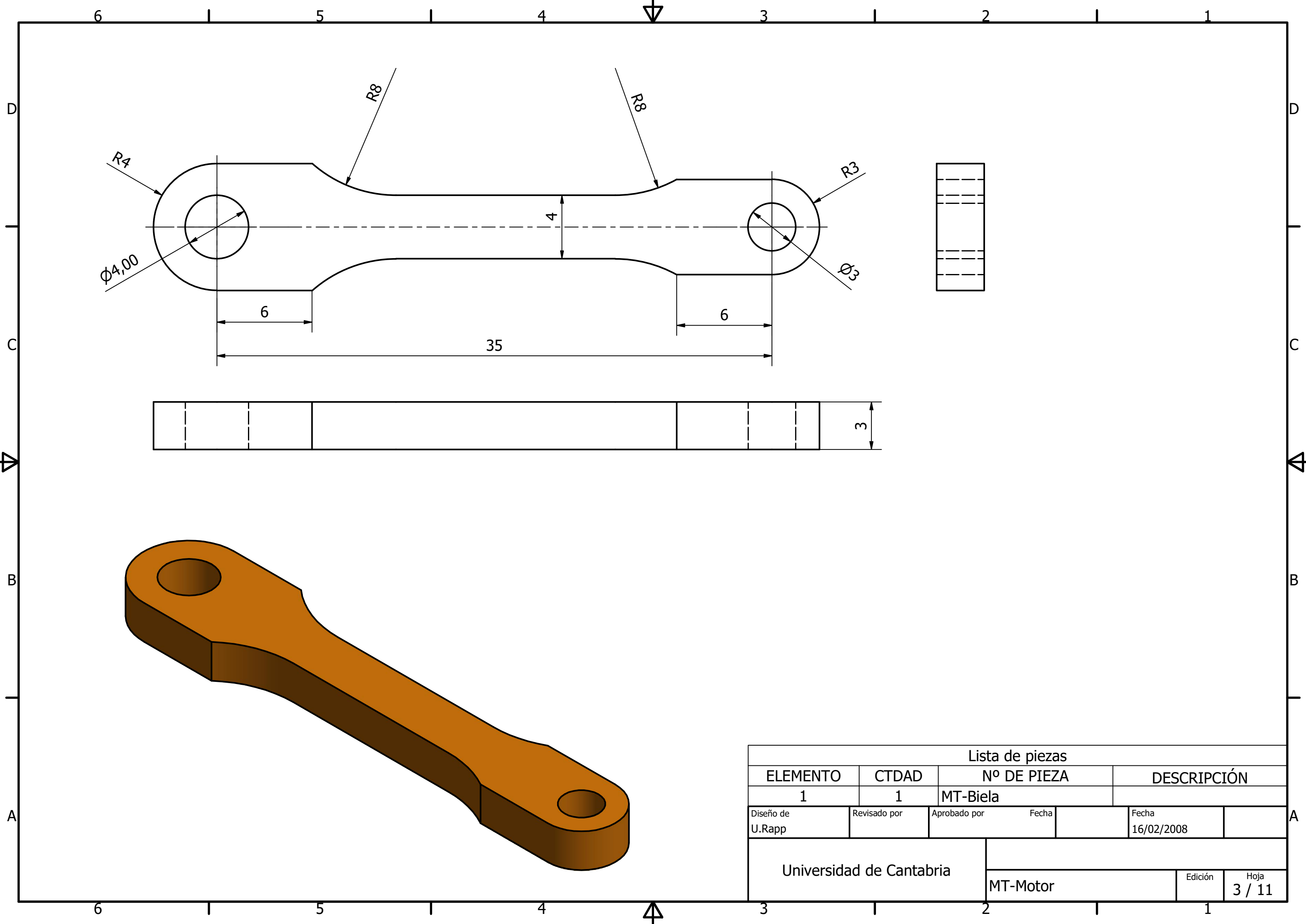


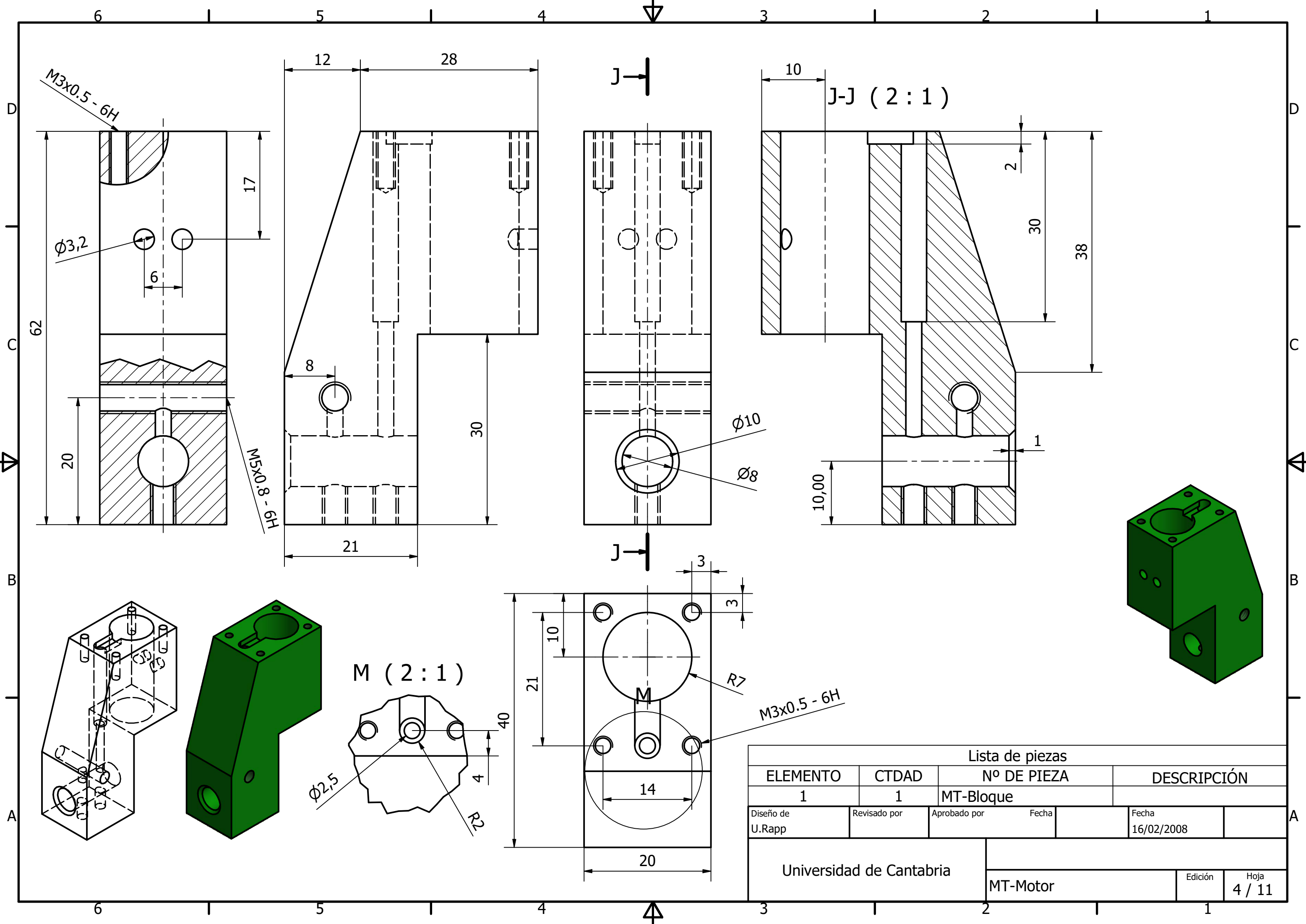
L-L (1,50 : 1)

Lista de piezas				
ELEMENTO	CTDAD	Nº DE PIEZA	DESCRIPCIÓN	
1	1	MT-Base		
2	1	MT-Soporte		
3	1	MT-Bloque		
4	1	MT-Cilindro		
5	1	MT-Biela		
6	1	MT-EjeBiela		
7	1	MT-Contrapeso		
8	1	MT-EjeContrapeso		
9	2	DIN 125 - A 4.3	Arandela	
10	1	DIN 471 - 4 x 0.4	Anilla de retención de muelle	
11	1	ISO 2338 - 3 m6 x 12 - A	Pasador paralelo	
12	1	MT-Volante		
13	1	MT-Tapa		
15	4	ISO 2009 - M3 x 6	Tornillo avellanado	
16	6	ISO 4762 - M4 x 6	Tornillo con cabeza rematada en boquilla hexagonal	
Diseño de U.Rapp		Revisado por	Aprobado por	Fecha 16/02/2008
Universidad de Cantabria			MT-Motor	
			Edición	Hoja 1 / 11

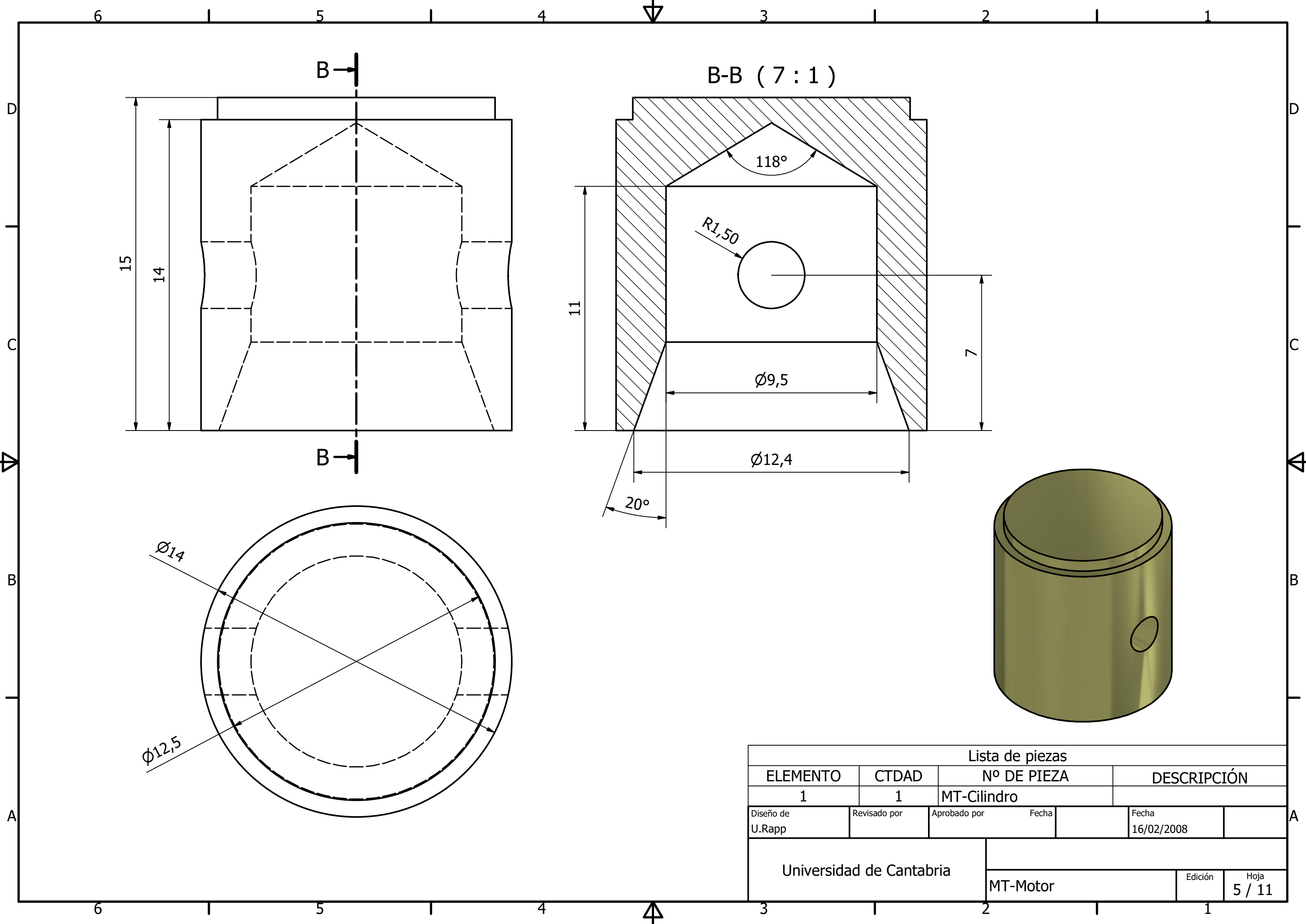




Lista de piezas					
ELEMENTO		CTDAD	Nº DE PIEZA		DESCRIPCIÓN
1		1	MT-Biela		
Diseño de U.Rapp		Revisado por	Aprobado por	Fecha	Fecha
					16/02/2008
Universidad de Cantabria			MT-Motor		
			Edición		Hoja 3 / 11



Lista de piezas					
ELEMENTO	CTDAD	Nº DE PIEZA		DESCRIPCIÓN	
1	1	MT-Bloque			
Diseño de U.Rapp	Revisado por	Aprobado por	Fecha	Fecha	
Universidad de Cantabria		MT-Motor		Edición	Hoja
				16/02/2008	4 / 11



B-B (7 : 1)

118°

R1,50

Ø9,5

Ø12,4

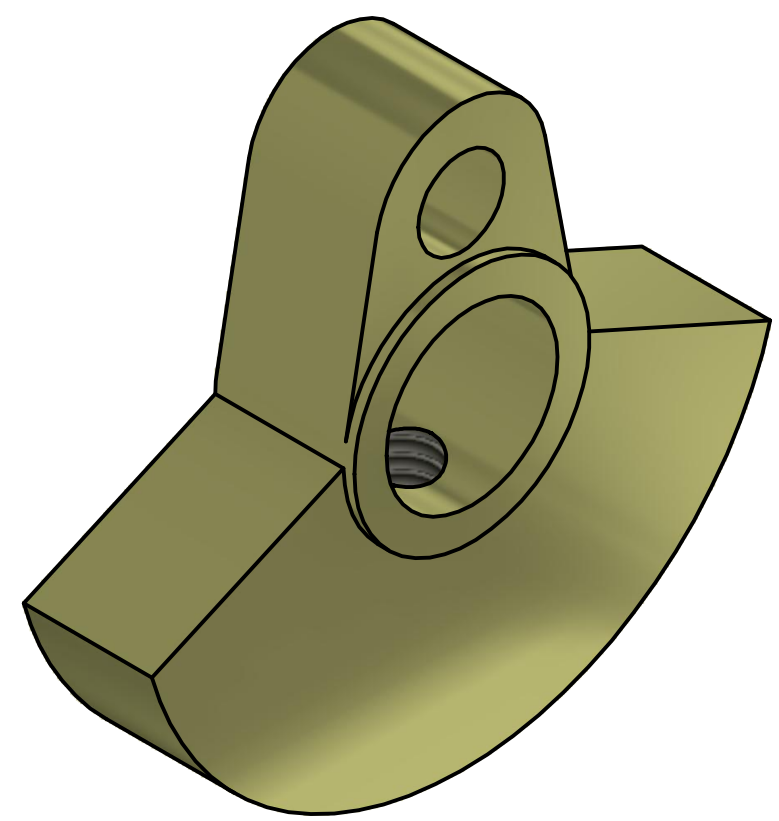
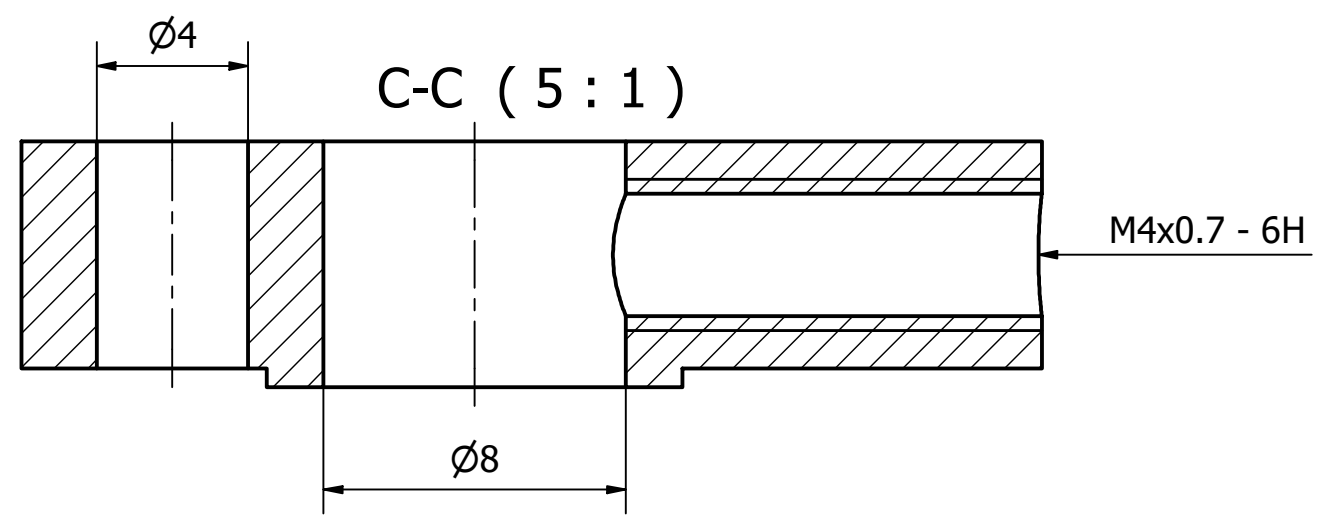
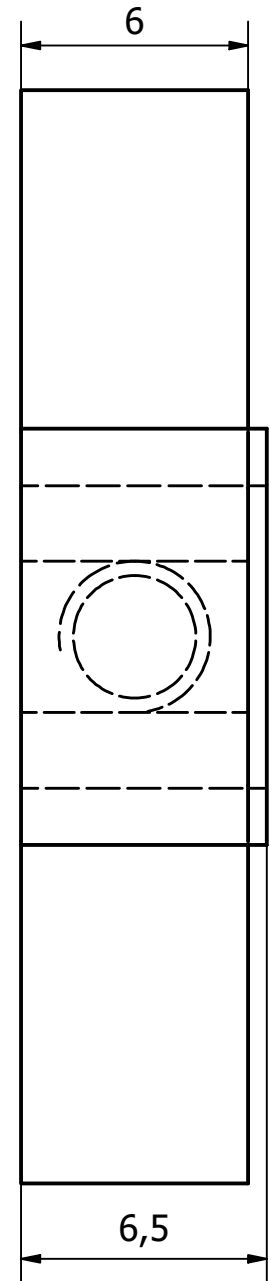
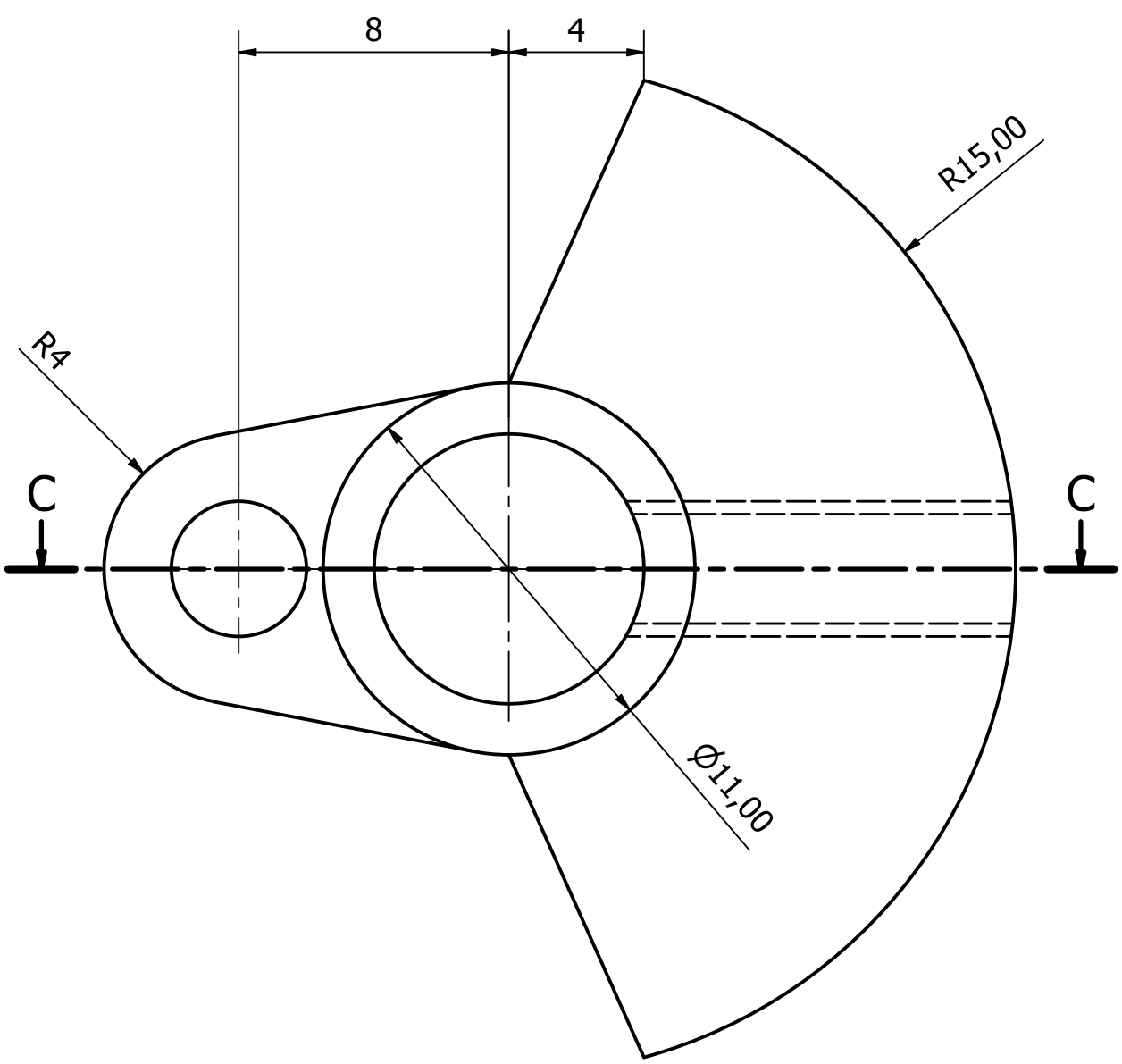
20°

Ø14

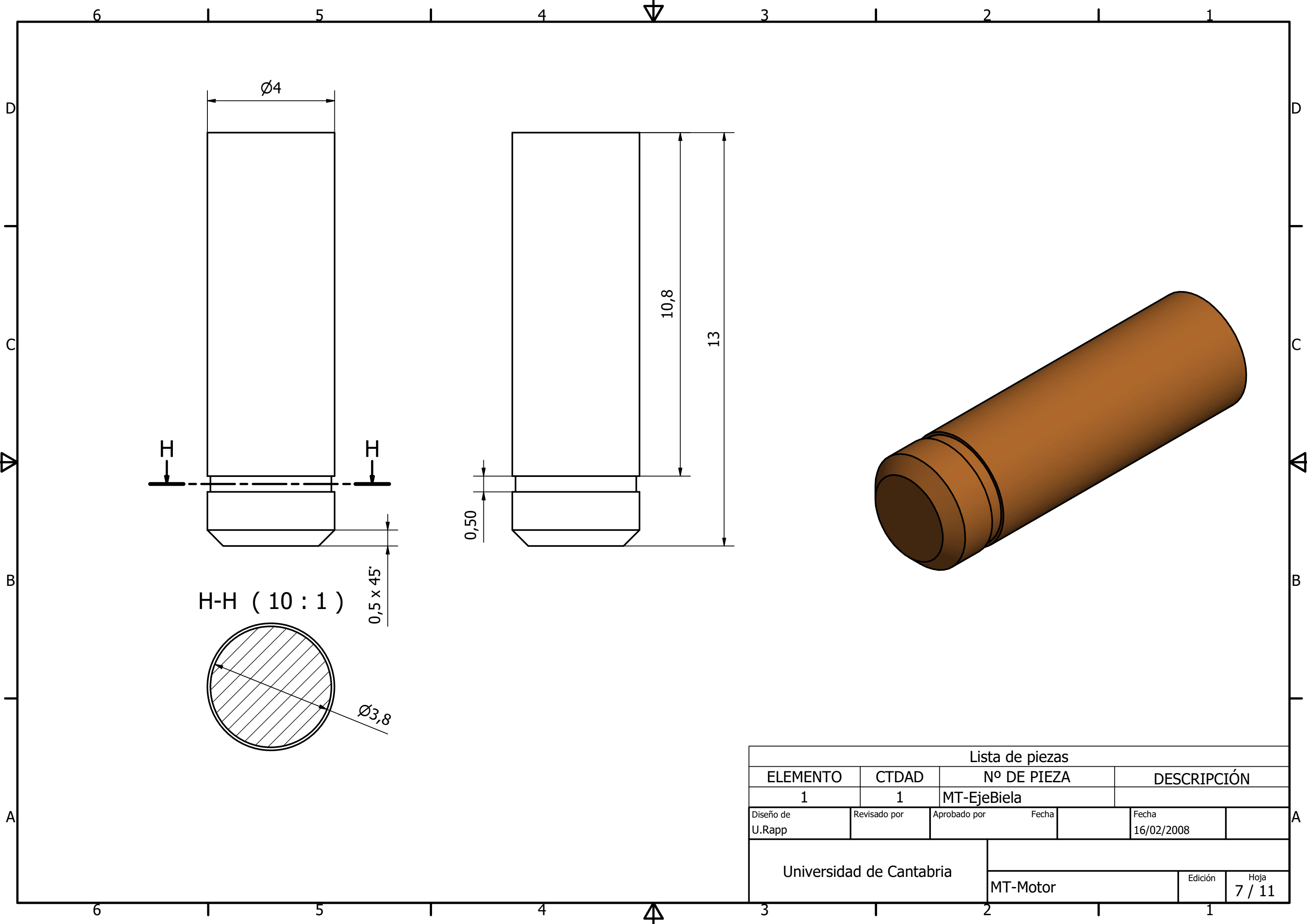
Ø12,5

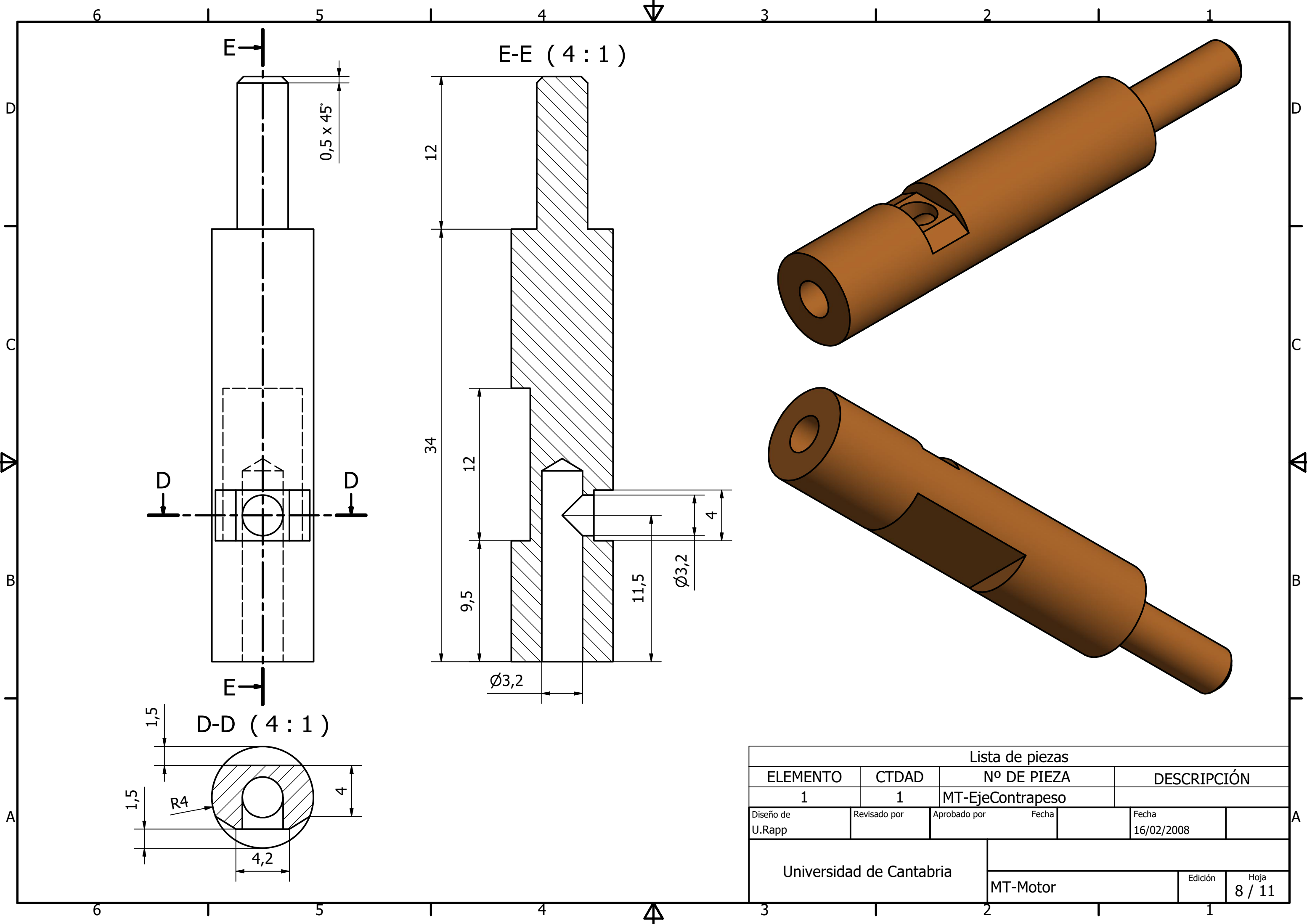
Lista de piezas

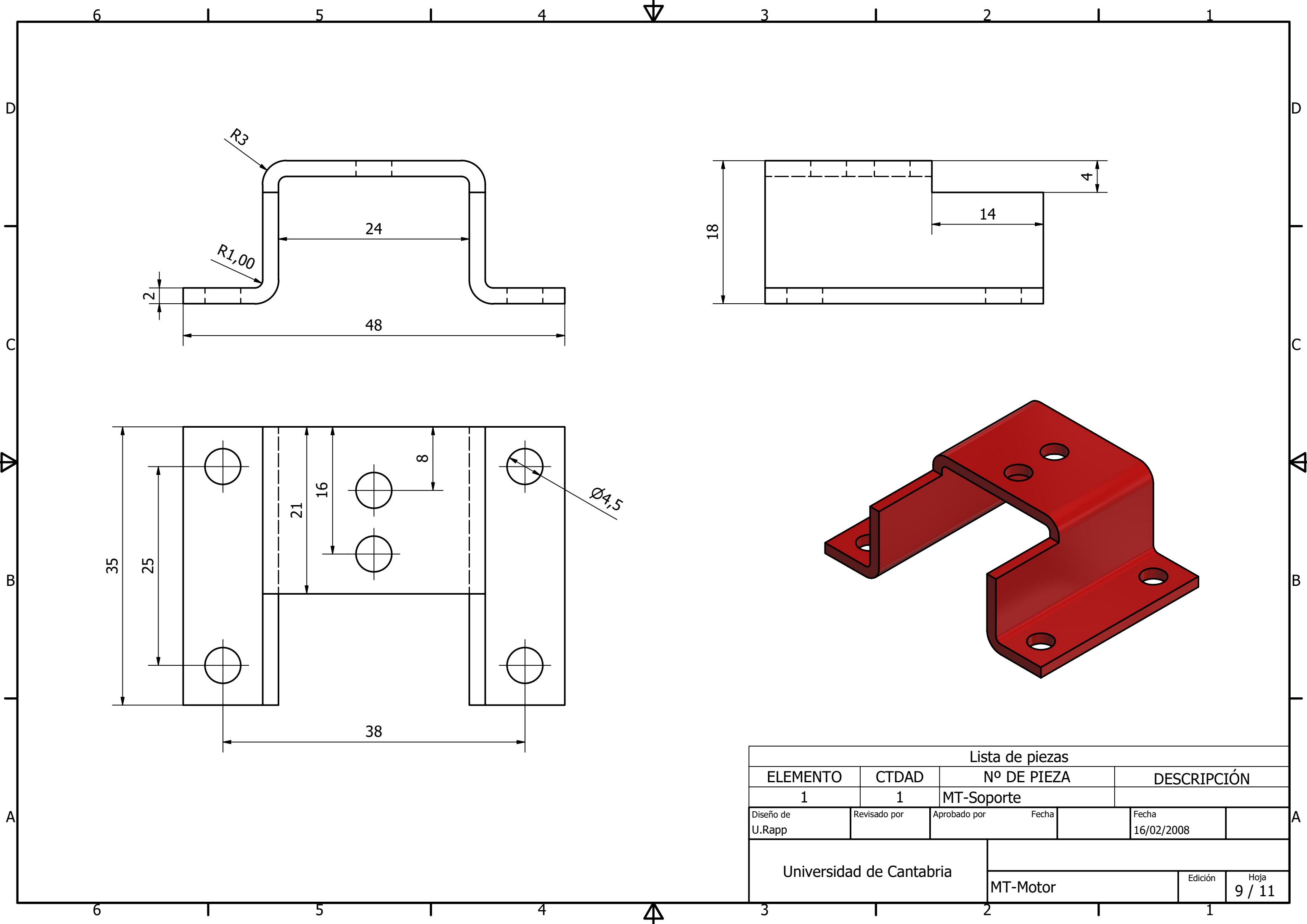
ELEMENTO	CTDAD	Nº DE PIEZA	DESCRIPCIÓN		
1	1	MT-Cilindro			
Diseño de U.Rapp	Revisado por	Aprobado por	Fecha	Fecha	
Universidad de Cantabria		MT-Motor		Edición	Hoja
				16/02/2008	5 / 11

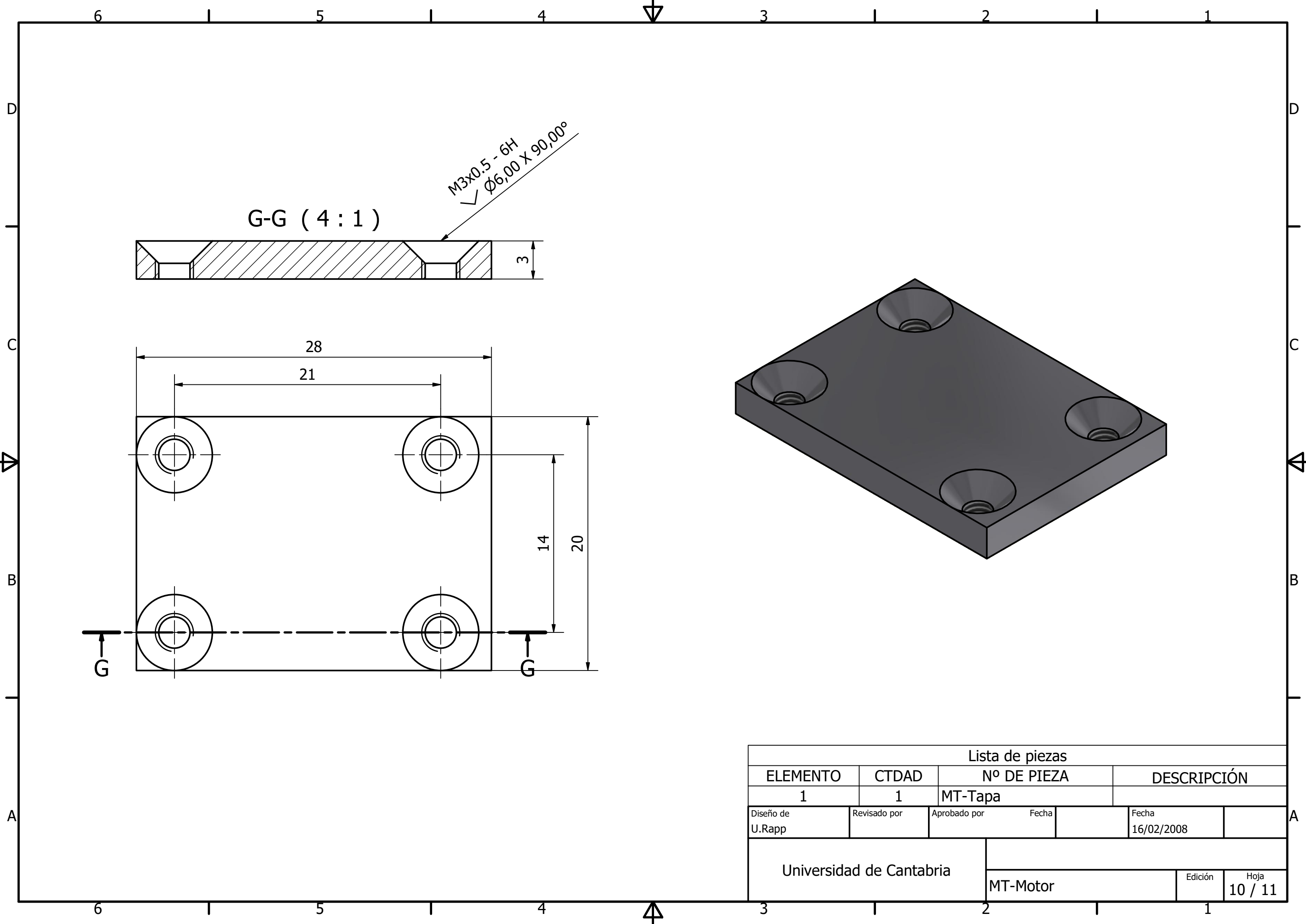


Lista de piezas					
ELEMENTO	CTDAD	Nº DE PIEZA		DESCRIPCIÓN	
1	1	MT-Contrapeso			
Diseño de U.Rapp	Revisado por	Aprobado por	Fecha	Fecha	
Universidad de Cantabria			16/02/2008		
			MT-Motor		Edición
					Hoja
					6 / 11









Lista de piezas					
ELEMENTO		CTDAD	Nº DE PIEZA		DESCRIPCIÓN
1		1	MT-Tapa		
Diseño de U.Rapp		Revisado por	Aprobado por	Fecha	Fecha
					16/02/2008
Universidad de Cantabria			MT-Motor		
			Edición		Hoja 10 / 11

