

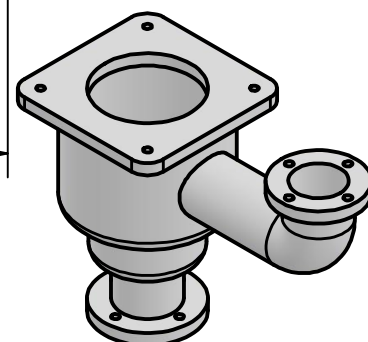
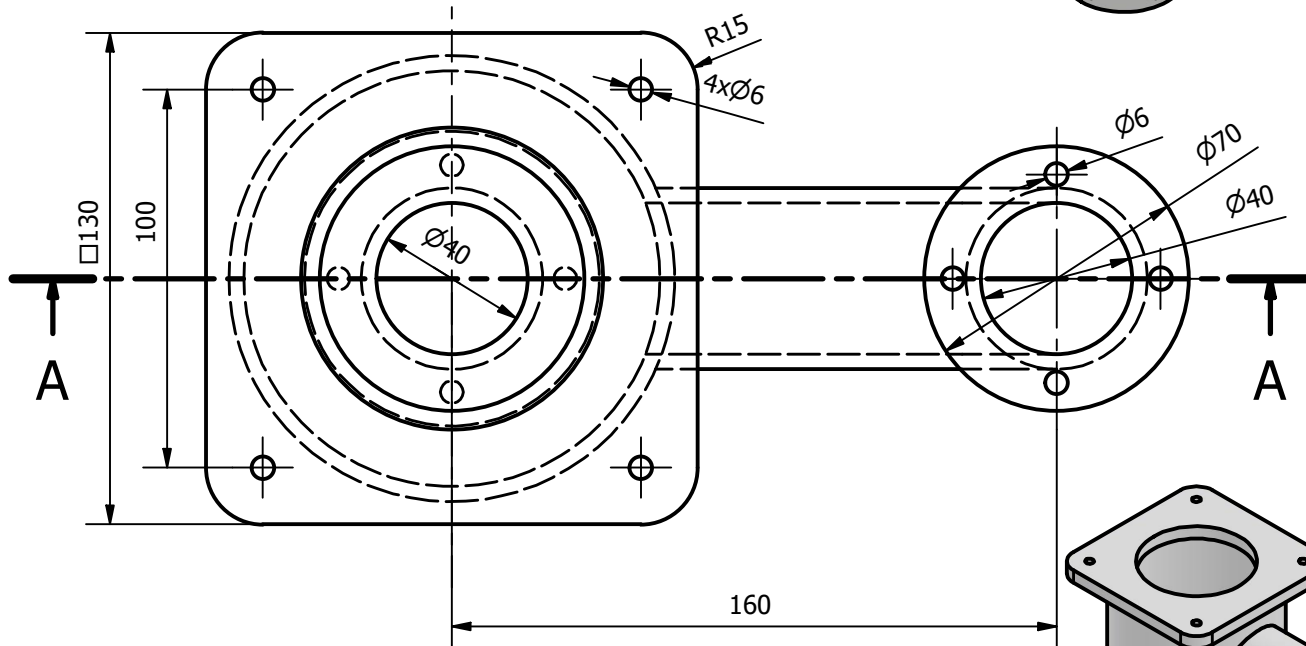
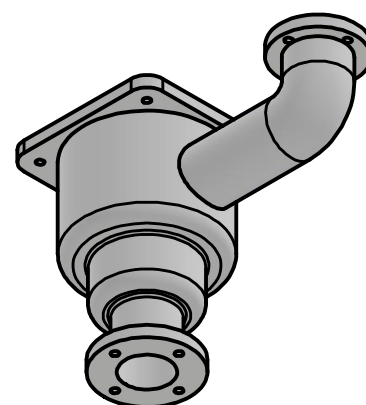
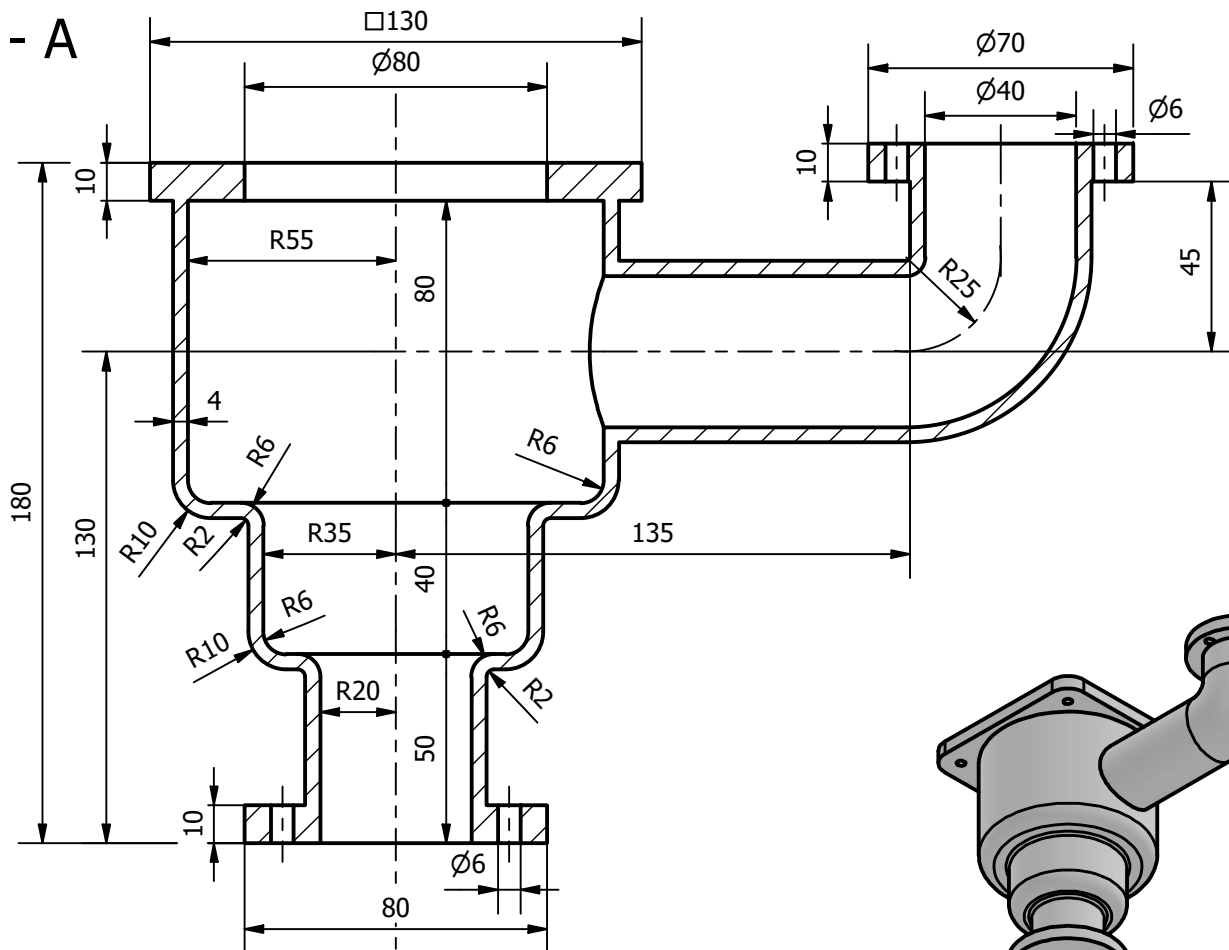
Se pide:

1. Realizarel modelo sólido de la pieza adjunta.
2. Realizar el plano con las vistas necesarias que definan la pieza, correctamente acotado. Tanto las vistas como la acotación será sobre normas UNE. Incluir vistas auxiliares y cortes necesarios para su correcta respresentación.

**NOTA: Las vistas y cotas adjuntas tienen el único propósito de definir geométricamente la pieza, para poder realizar el modelo 3D de la misma.**

Diseño de <b>UC</b> Universidad de Cantabria	Revisado por	Aprobado por	Fecha	Fecha 07/12/2025	E=1:2
Departamento de Ingeniería Geográfica y Técnicas de Expresión Gráfica			S5_Pieza01		
			Modelado	Edición	Hoja 1 / 1

A - A



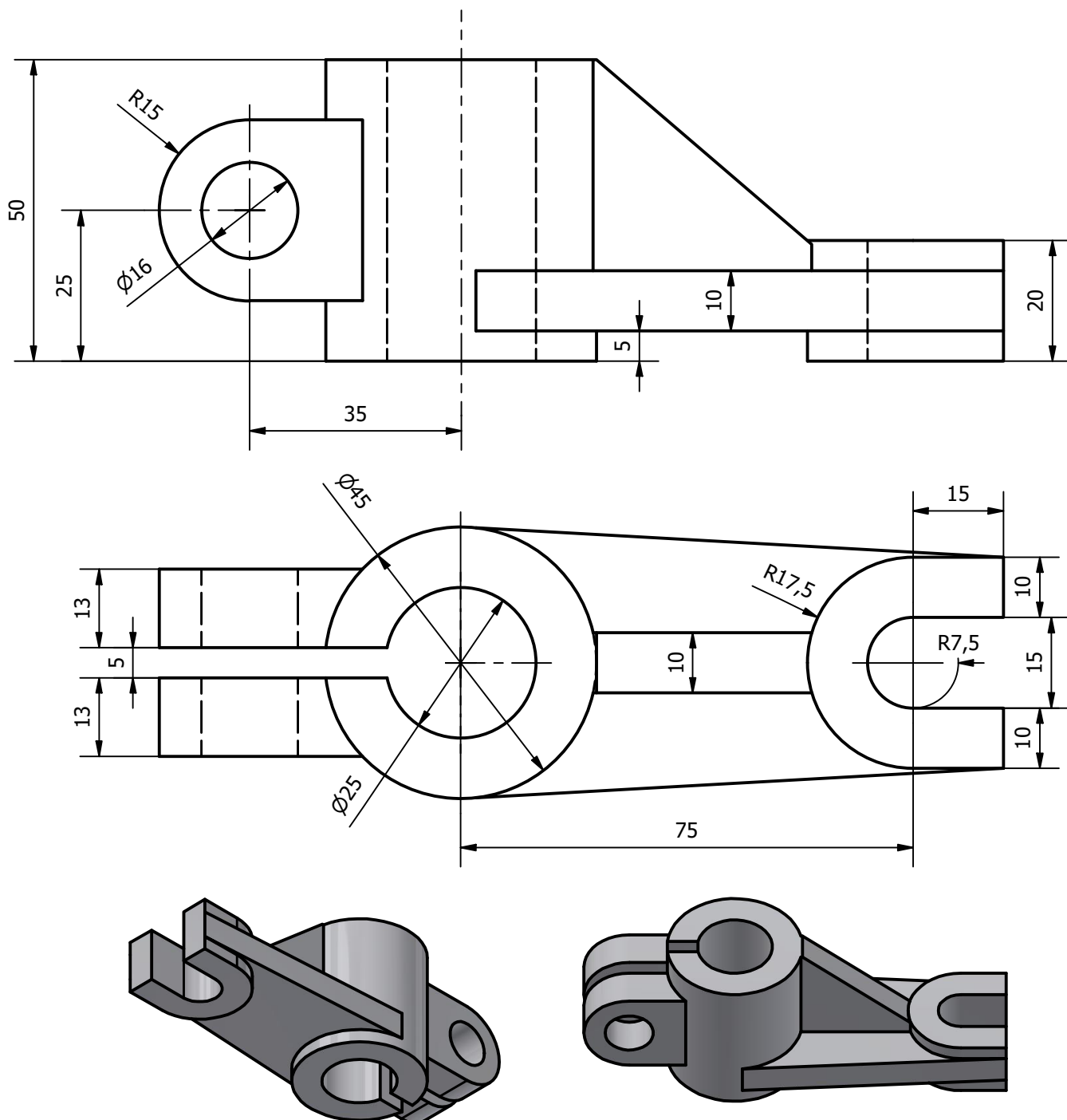
Diseño de <b>UC</b> Universidad de Cantabria	Revisado por	Aprobado por	Fecha	Fecha	
				08/12/2025	
Departamento de Ingeniería Geográfica y Técnicas de Expresión Gráfica			S5_Pieza04		
Modelado			Edición	Hoja 1 / 1	



Se pide:

1. Realizarel modelo sólido de la pieza adjunta.
2. Realizar el plano con las vistas necesarias que definan la pieza, correctamente acotado. Tanto las vistas como la acotación será sobre normas UNE. Incluir vistas auxiliares y cortes necesarios para su correcta representación.

**NOTA: Las vistas y cotas adjuntas tienen el único propósito de definir geoméricamente la pieza, para poder realizar el modelo 3D de la misma.**



Diseño de <b>UC</b>   Universidad de Cantabria	Revisado por	Aprobado por	Fecha	Fecha	
				07/12/2025	
Departamento de Ingeniería Geográfica y Técnicas de Expresión Gráfica			S5_Pieza02		
Modelado			Edición	Hoja 1 / 1	