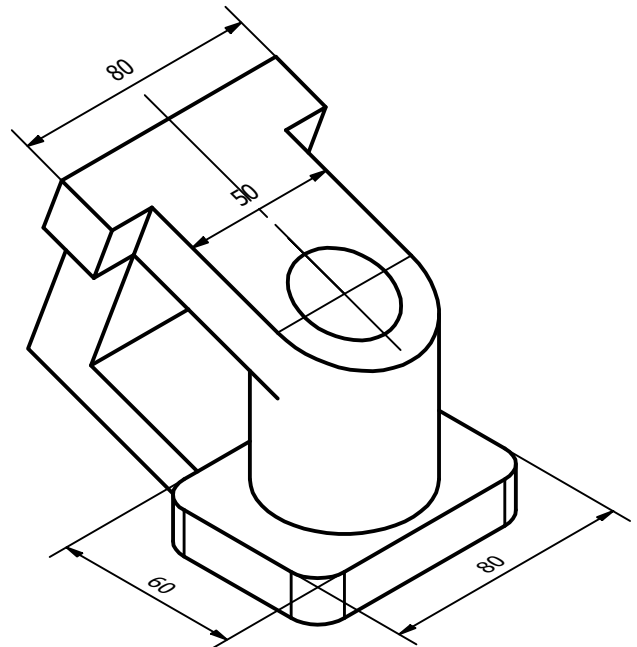
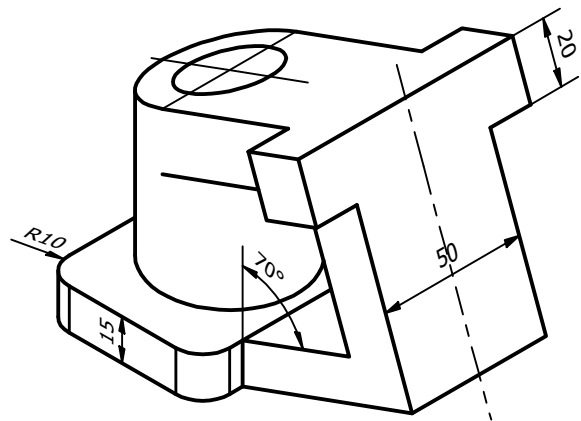
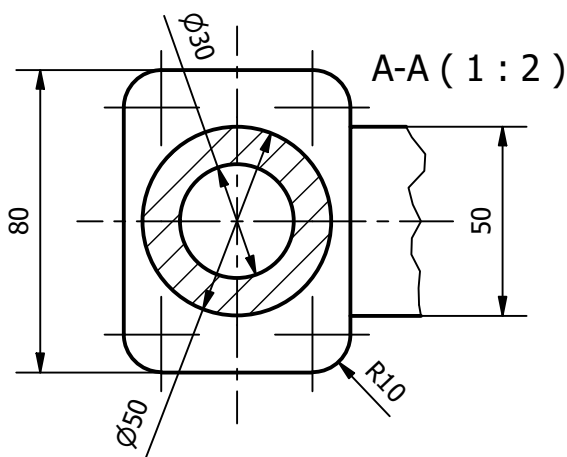
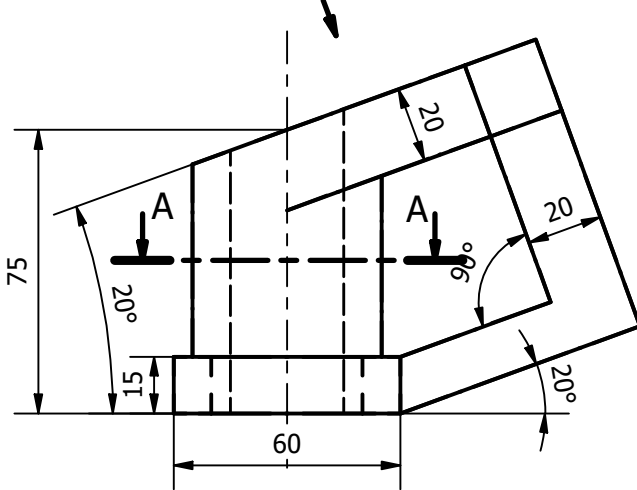
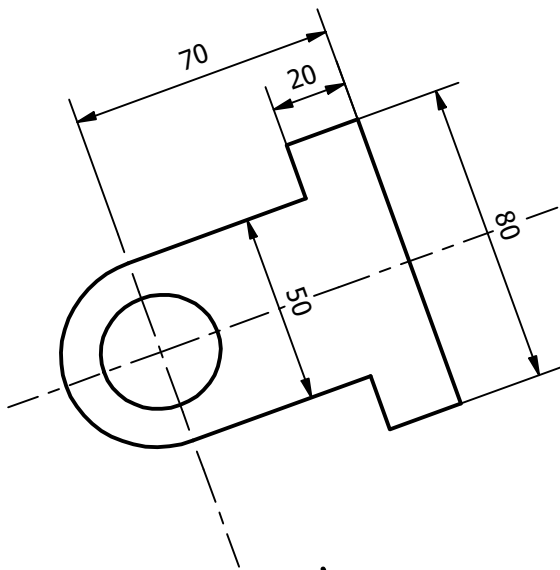


Se pide:

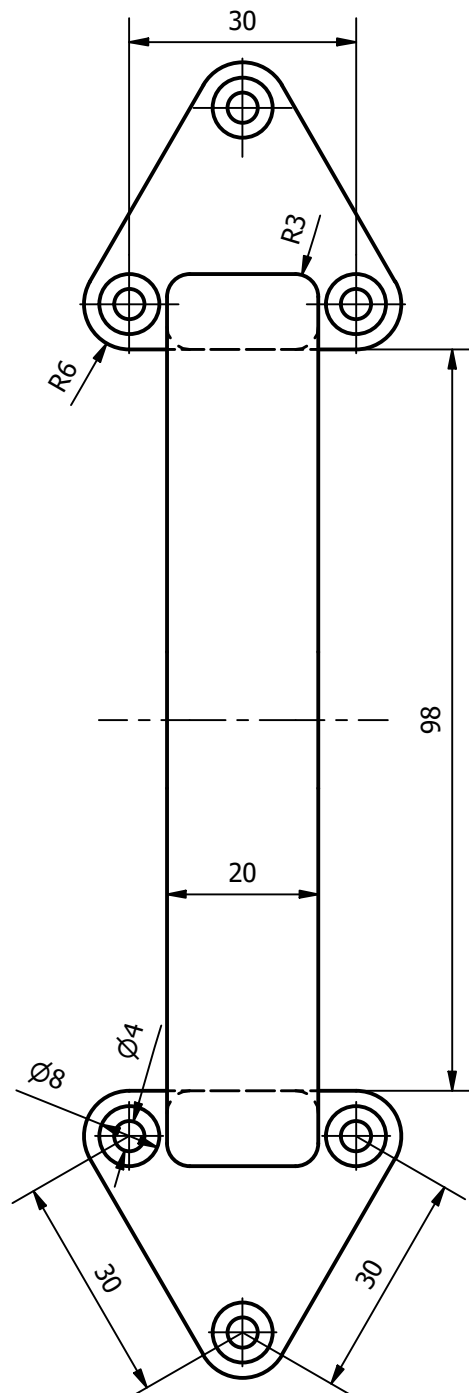
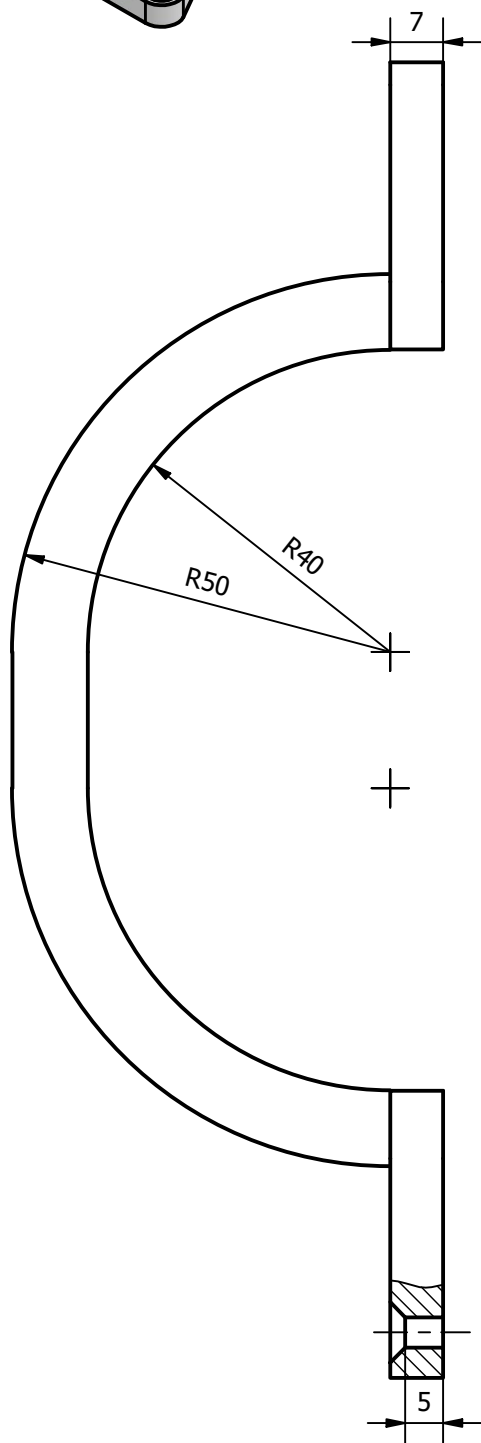
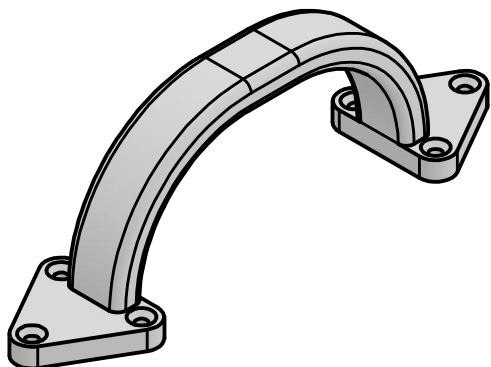
- 1.- Realizar el modelo sólido de la pieza adjunta.
- 2.- Realizar el plano con las vistas necesarias que definan la pieza, correctamente acotado.



Diseño de UC Universidad de Cantabria	Revisado por	Aprobado por	Fecha	Fecha 10/01/2019	
Departamento de Ingeniería Geográfica y Técnicas de Expresión Gráfica			Ejercicio CAD examen		
Modelado (2019)			Edición	Hoja 1 / 1	

Dadas las vistas de la pieza, se pide:

- Realizar el modelo 3D de la misma
- Realizar los planos que la definan

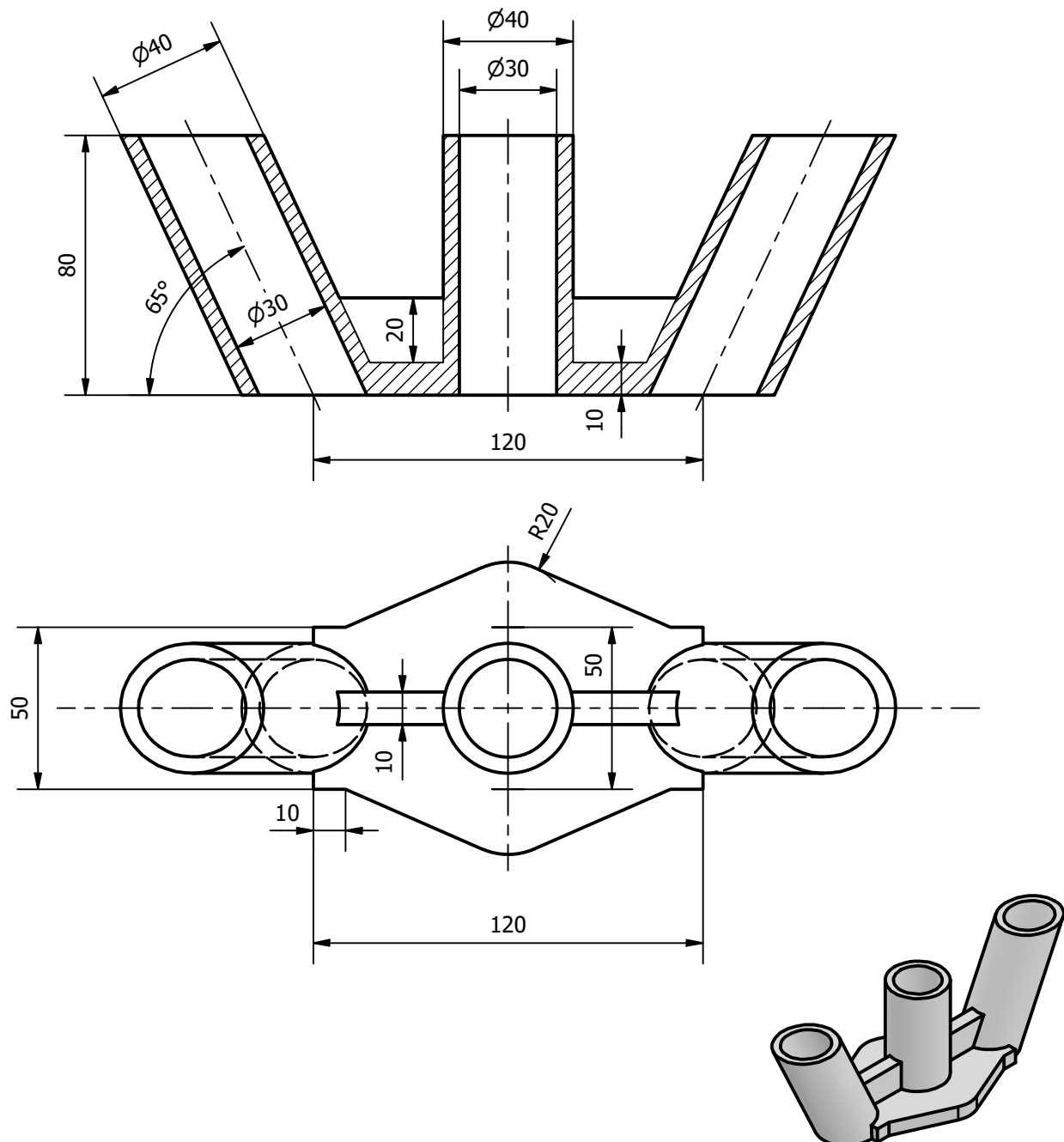


Diseño de UC Universidad de Cantabria	Revisado por	Aprobado por	Fecha	Fecha 21/05/2014	E=1:1
Departamento de Ingeniería Geográfica y Técnicas de Expresión Gráfica			Ejercicio CAD examen		
Modelado (2014)			Edición	Hoja 1 / 1	

Se pide:

1. Realizarel modelo sólido de la pieza adjunta.
2. Realizar el plano con las vistas necesarias que definan la pieza, correctamente acotado. Tanto las vistas como la acotación será sobre normas UNE. Incluir vistas auxiliares y cortes necesarios para su correcta representación.

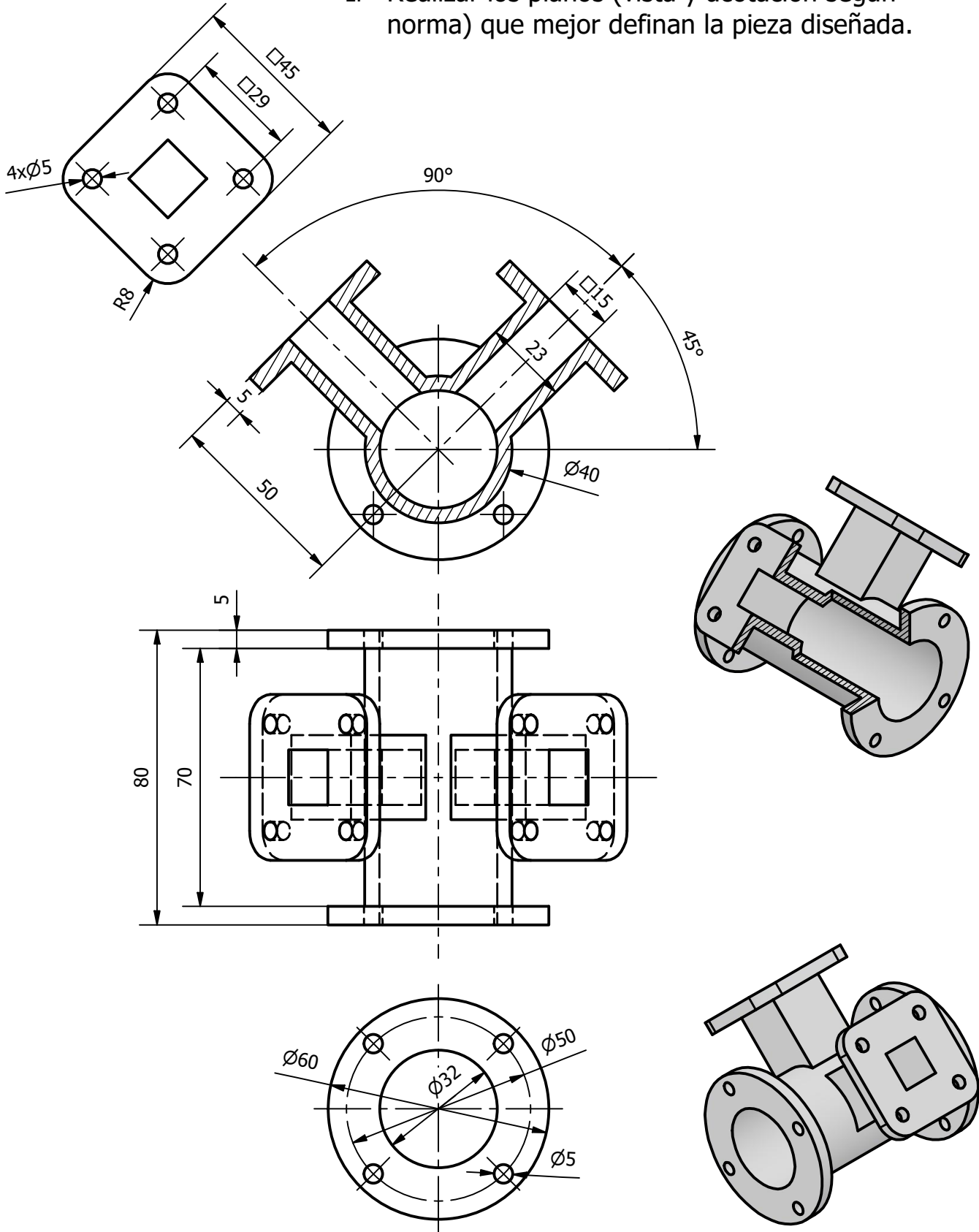
NOTA: Las vistas y cotas adjuntas tienen el único propósito de definir geométricamente la pieza, para poder realizar el modelo 3D de la misma.



Diseño de UC Universidad de Cantabria	Revisado por	Aprobado por	Fecha	Fecha 22/12/2015	E=1:2
Departamento de Ingeniería Geográfica y Técnicas de Expresión Gráfica			Ejercicio CAD examen		
Modelado (2015)			Edición	Hoja 1 / 1	

Dadas las vistas de la pieza, se pide:

1. Realizar el modelo 3D de la misma
2. Realizar los planos (vista y acotación según norma) que mejor definan la pieza diseñada.

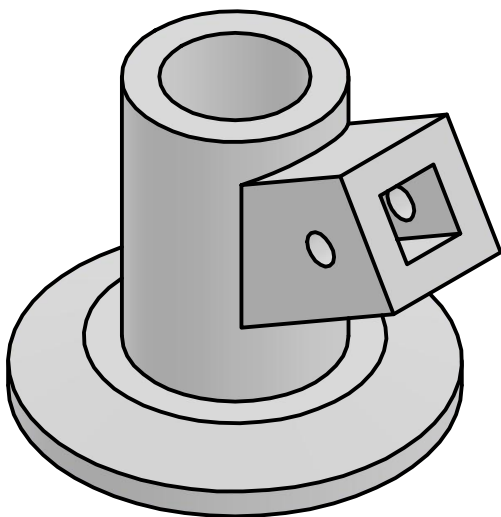
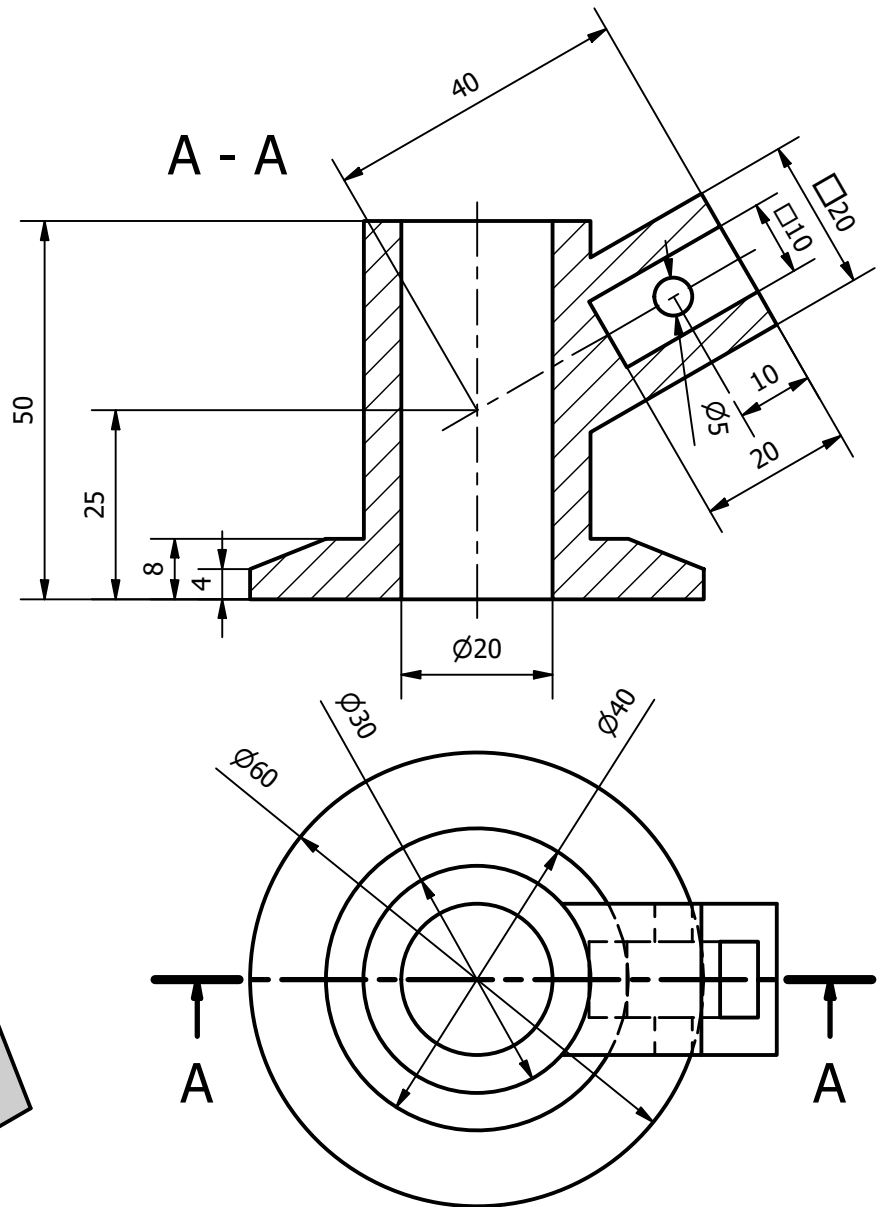


Diseño de UC Universidad de Cantabria	Revisado por	Aprobado por	Fecha	Fecha 20/12/2017	
Departamento de Ingeniería Geográfica y Técnicas de Expresión Gráfica			Ejercicio CAD examen		
			Modelado (2017)	Edición	Hoja 1 / 1

Se pide:

- 1.- Realizar el modelo sólido de la pieza adjunta.
- 2.- Realizar el plano con las vistas necesarias que definan la pieza, correctamente acotado. Tanto las vistas como la acotación será sobre normas UNE-EN-ISO.

NOTA: Las vistas y cotas adjuntas tienen el único propósito de definir geoméricamente la pieza, para poder realizar el modelo 3D de la misma.

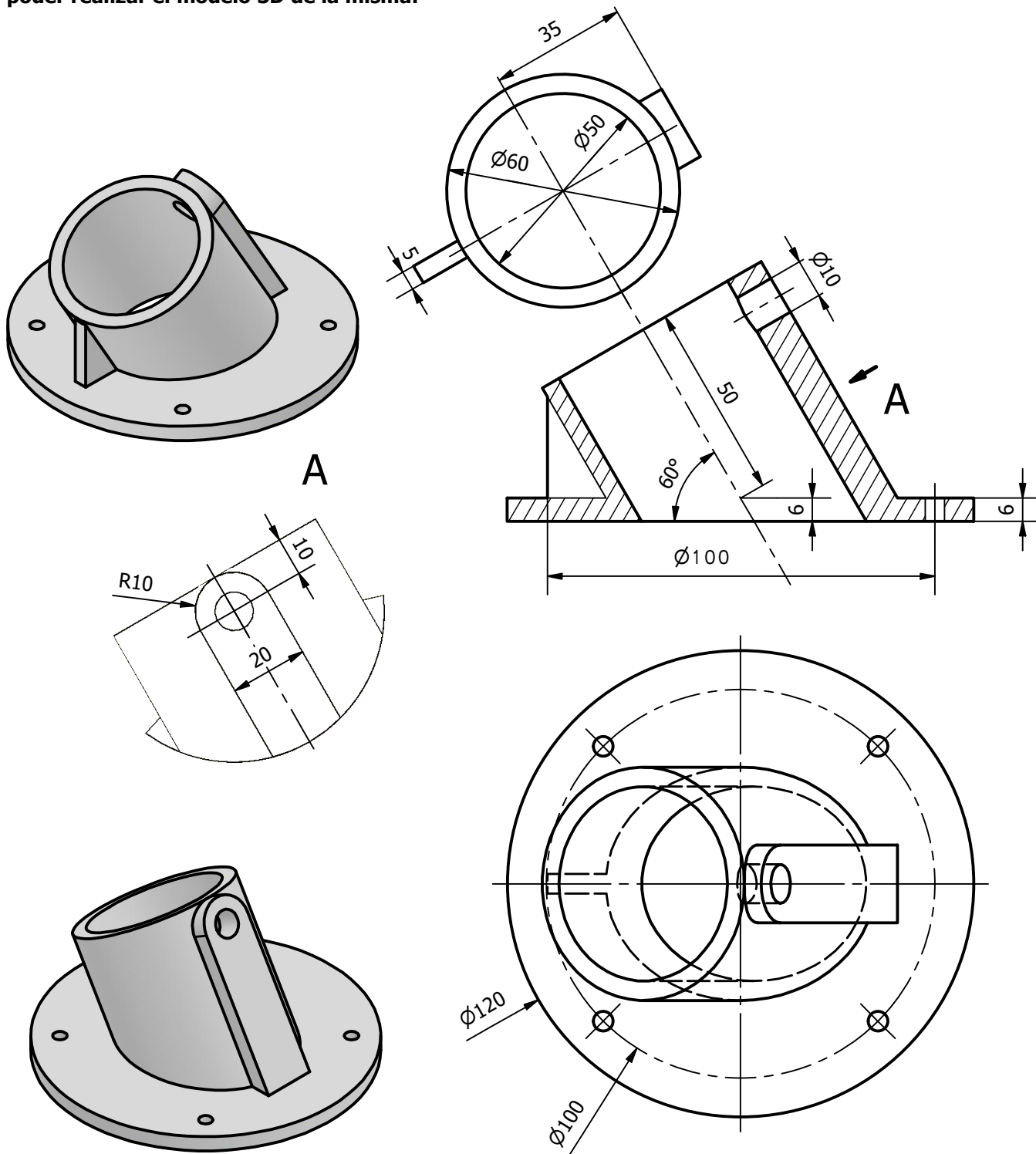


Diseño de UC Universidad de Cantabria	Revisado por	Aprobado por	Fecha	Fecha	
				16/01/2023	
Departamento de Ingeniería Geográfica y Técnicas de Expresión Gráfica			Ejercicio CAD examen		
			Modelado (2019)	Edición	Hoja 1 / 1

Se pide:

1. Realizar el modelo sólido de la pieza adjunta.
2. Realizar el plano con las vistas necesarias que definan la pieza, correctamente acotado. Tanto las vistas como la acotación será sobre normas UNE. Incluir vistas auxiliares y cortes necesarios para su correcta representación.

NOTA: Las vistas y cotas adjuntas tienen el único propósito de definir geométricamente la pieza, para poder realizar el modelo 3D de la misma.



Diseño de UC Universidad de Cantabria	Revisado por	Aprobado por	Fecha	Fecha 01/02/2024	E=2:3
Departamento de Ingeniería Geográfica y Técnicas de Expresión Gráfica			Ejercicio CAD examen		
Modelado (2024)			Edición	Hoja 1 / 1	