

T.2.2.2b.- Ejemplo de Programa de Cálculo de Conductos

Departamento: Ingeniería Eléctrica y Energética
Area: Máquinas y Motores Térmicos

CARLOS J RENEDO renedoc@unican.es
Despachos: ETSN 236 / ETSIIT S-3 28
<http://personales.unican.es/renedoc/index.htm>
Tlfn: ETSN 942 20 13 44 / ETSIIT 942 20 13 82

1

T.2.2.2b.- CALCULO DE CONDUCTOS - FERROLI

Ferrolí España - Windows Internet Explorer
http://www.ferrolí.es/

Ferrolí
el mejor grado certificado

Líder en climatización total

Calefacción Climatización Energía solar

PROMOCIÓN
Toda una experiencia
del 15 de septiembre al 31 de diciembre de 2007

Ferrolí
Centro de Atención PROFESIONAL
902 48 10 10

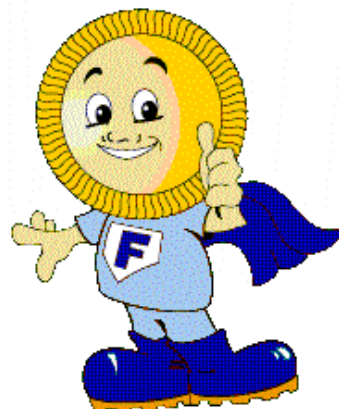
Ferrolí
Centro de Atención PROFESIONAL USUARIO
902 197 397

Entrar

2

PROGRAMA DE CALCULO DE AIRE ACONDICIONADO

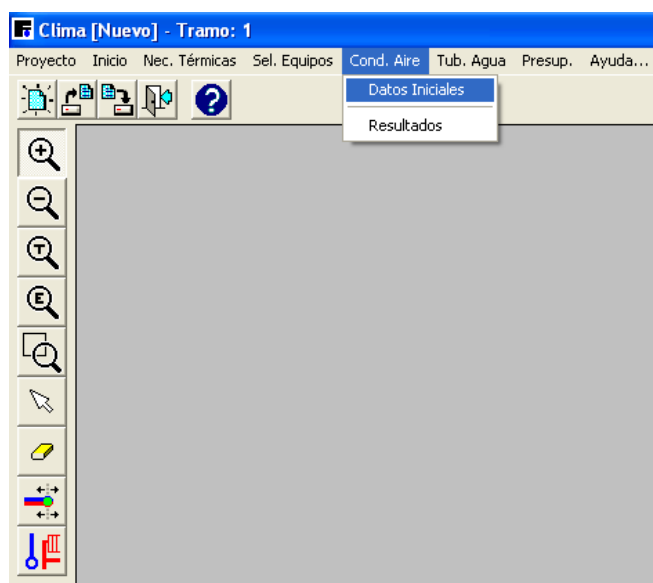
- CALCULO DE NECESIDADES TERMICAS
- CALCULO DE CONDUCTOS DE AIRE
- CALCULO DE TUBERIAS DE AGUA
- SELECCION DE EQUIPOS FÉRROLI



Versión 2.004

Distribución Gratuita

3



4

Datos Iniciales Conductos de Aire

Material Conducto:

Denominación	Rugosidad (mm.)
Tubos de Acero Galvanizado	0.0900
Tubos de Acero Ligeramente Oxidados	1.0000
Conductos de Chapa Rebordeados	0.2500
Conductos aislados y aluminio interior	0.0600

Rugosidad (mm.):

Forma de los Conductos:

Circular

Rectangular Altura Máxima (mm.):

Caudales y Velocidad:

Pot. Frigorífica Acondicionador (frig/h):

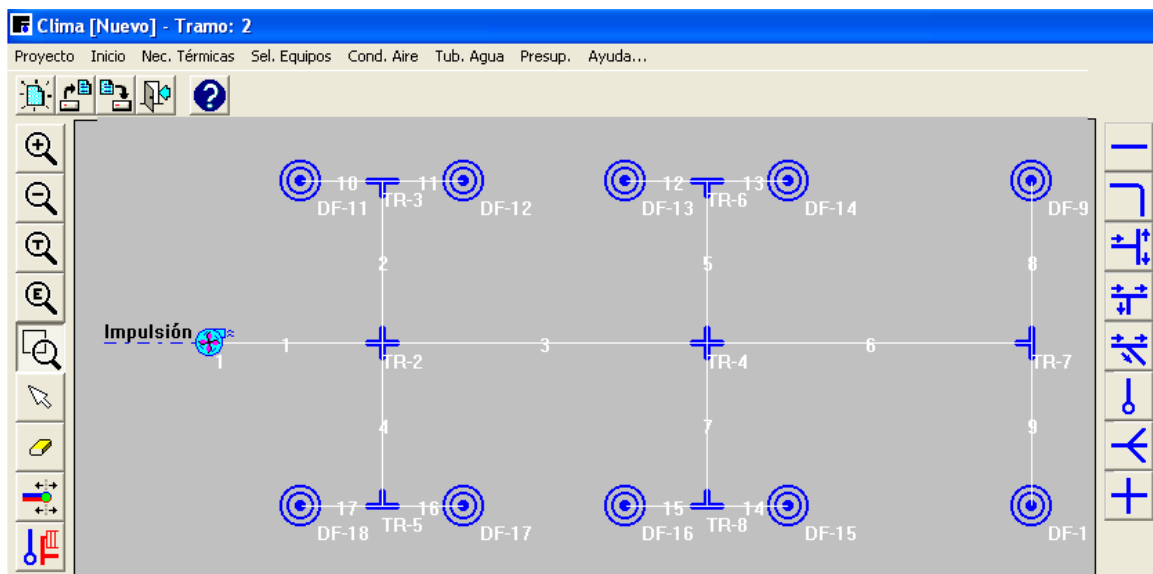
Caudal Aire Acondicionador (m3/h):

Todos los Caudales en los Difusores son Iguales

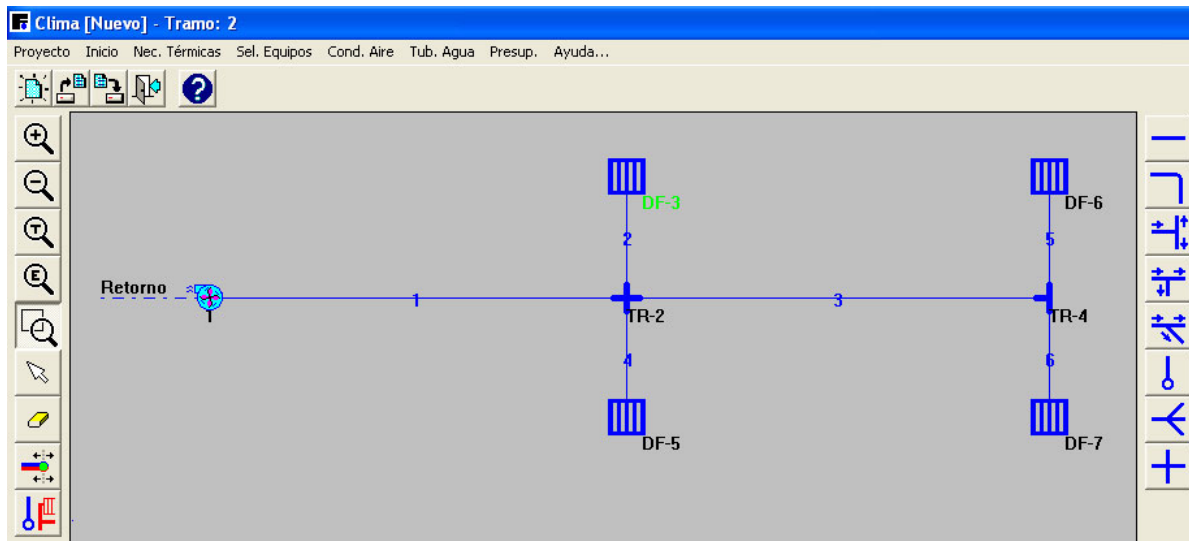
Velocidad Conductos Aire (m/s):

Aceptar
Cancelar
Ayuda

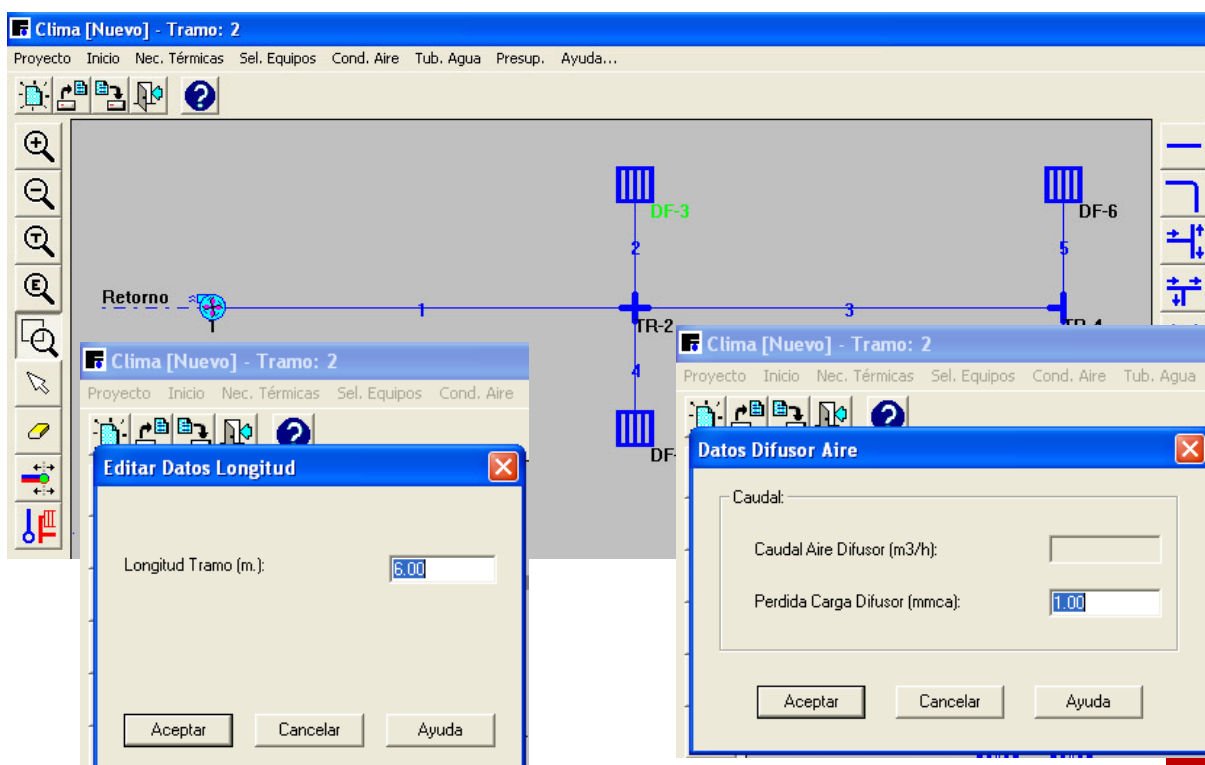
5



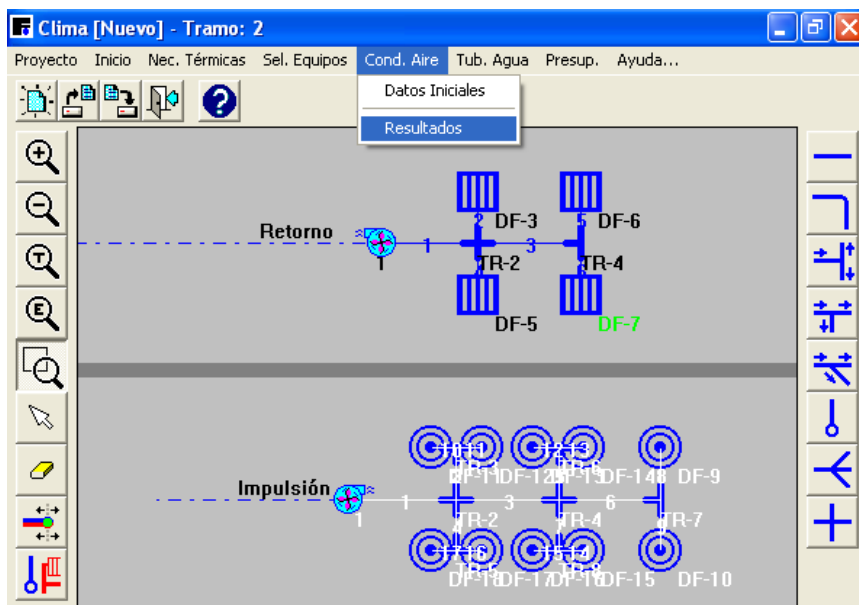
6



7



8

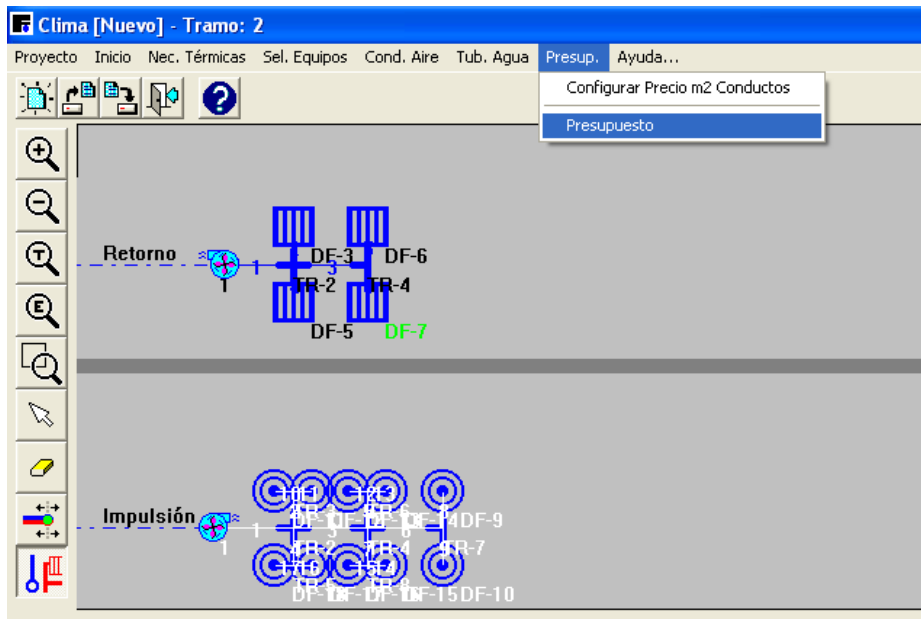


9

Código (m)	Longitud (m)	Lado1 Lado2 (mm)	Caudal (m3/h)	Velocidad (m/s)
I-16	1.5	215 x 215	500.00	3.00
I-17	1.5	215 x 215	500.00	3.00
R-1	7	300 x 1543	5000.00	3.00
R-2	2	300 x 200	1250.00	3.00

Traectoria	Pérdida Carga Impulsión (mmca)	Pérdida Carga Ret.
I-1-3-6-8	2.28	.
I-1-3-6-9	2.28	.
I-1-2-10	2.65	.
I-1-2-11	2.65	.

10



11

Nº Orden	Código	Denominación	Precio U. (€)	Unidades	Precio Total (€)
1	460000799	Acondionad. 09-2	2921.00	4	11684.00
2	460000619	Acondionad. 07	2730.00	1	2730.00
3	-	Medición Conductos	15.00	4.50	67.50
Total...					14481.50

¿Qué método de cálculo?

12