

## T11.- Ejemplo de Programa de Cálculo de Tuberías

**Departamento:** Ingeniería Eléctrica y Energética  
**Area:** Máquinas y Motores Térmicos

CARLOS J RENEDO [renedoc@unican.es](mailto:renedoc@unican.es)  
Despachos: ETSN 236 / ETSIIT S-3 28  
<http://personales.unican.es/renedoc/index.htm>  
Tlfn: ETSN 942 20 13 44 / ETSIIT 942 20 13 82

Ferrolí España - Windows Internet Explorer  
http://www.ferrolí.es/

**Ferrolí**  
al mejor grado certificado

Líder en climatización total

Calefacción Climatización Energía solar

**PROMOCIÓN**  
Toda una experiencia  
del 15 de septiembre al 31 de diciembre de 2007

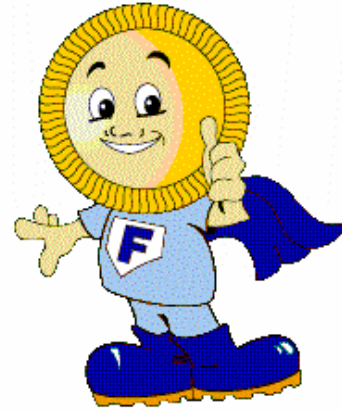
**Ferrolí**  
Centro de Atención PROFESIONAL  
902 48 10 10

**Ferrolí**  
Centro de atención y postventa USUARIO  
902 197 397

Entrar

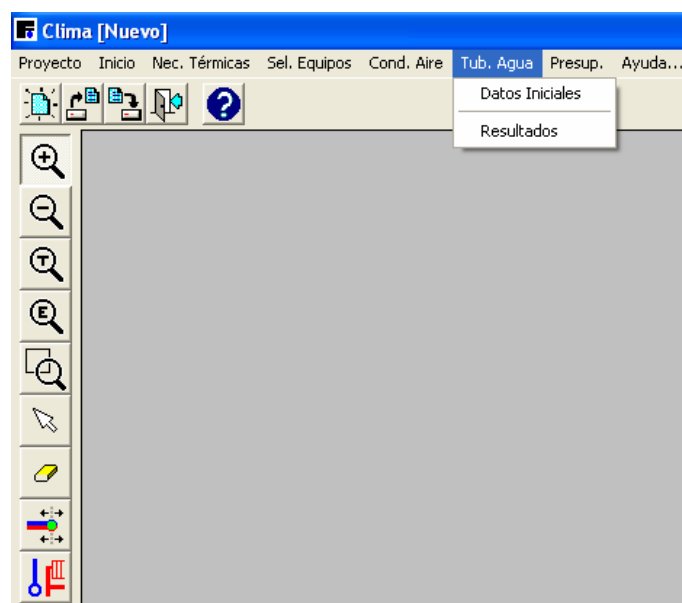
## PROGRAMA DE CALCULO DE AIRE ACONDICIONADO

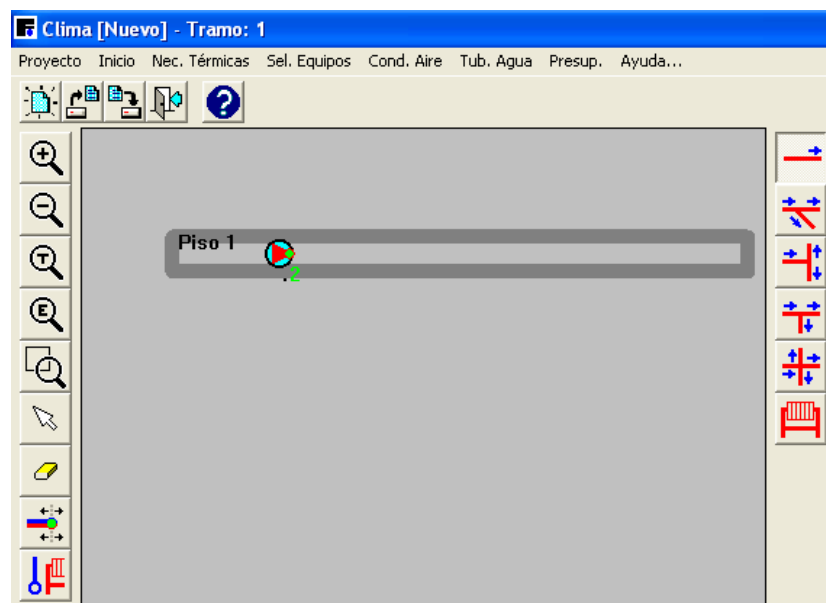
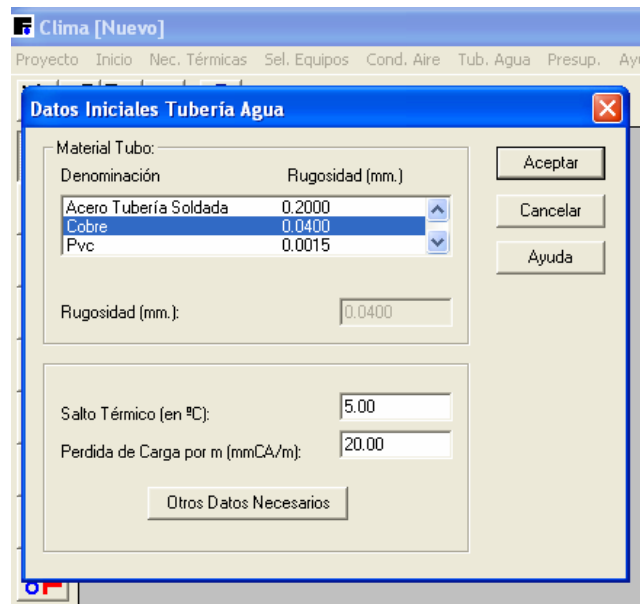
- CALCULO DE NECESIDADES TERMICAS
- CALCULO DE CONDUCTOS DE AIRE
- CALCULO DE TUBERIAS DE AGUA
- SELECCION DE EQUIPOS FÉRROLI

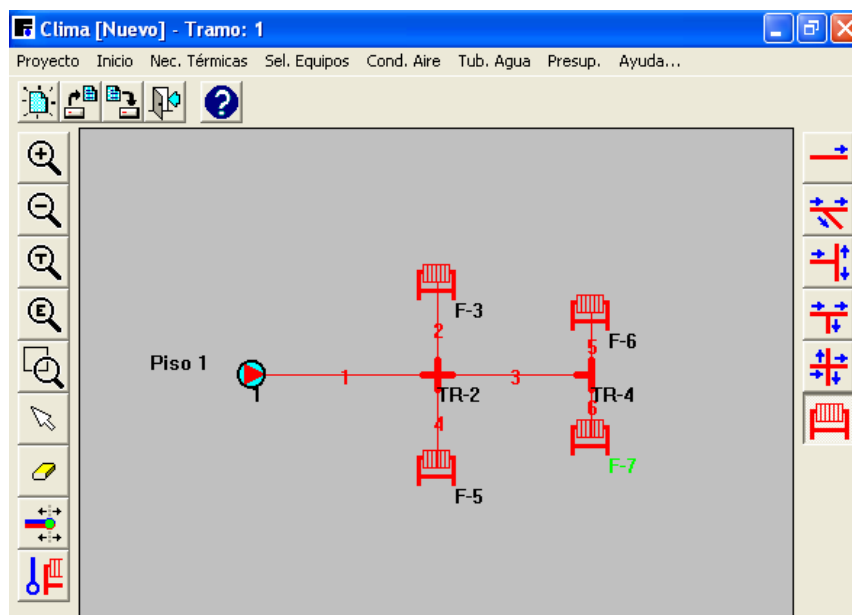
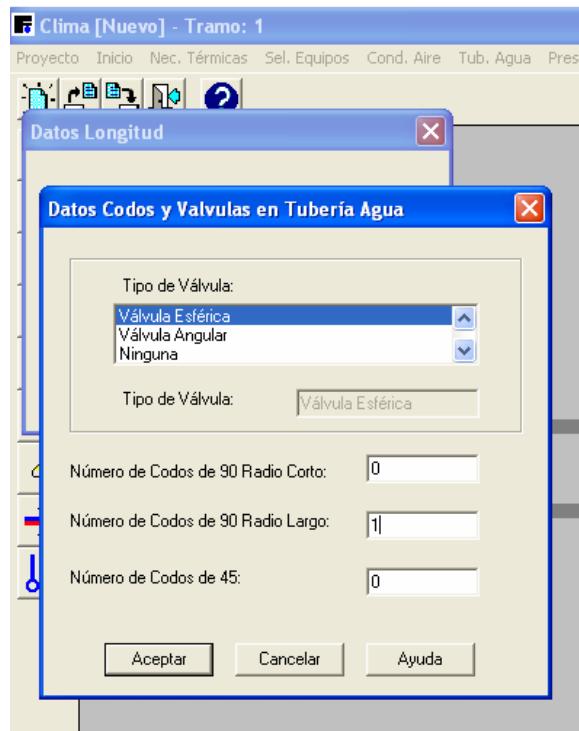


Versión 2.004

Distribución Gratuita







**Resultados Conductos Agua**

**FERROLI** Unidades de Presión: mm.c.a.

Tuberías entre Pisos:

Tramo	Longitud (m)	Diam. Int. (mm)	Caudal (l/h)	P.C.Lineal (mmca./m)	Codos
Bomba->Piso 1	5	40	2829.6	13.6776	2

P.b-c: Pérdida de presión desde la bomba al climatizador: es la suma de las siguientes pérdidas:  
 1- Las que origina el grupo      3- En el tramo del piso desde el origen hasta el climatizador  
 2- Entre la Bomba y el Piso

Tuberías de Plantas:

Planta	Nº Tramo	Longitud (m)	Diam. Int. (mm)	Caudal (l/h)	P.Carga (mmca.)
1	L-1	6	40	2829.6	488.846
1	L-2	3	26	707.4	56.1642
1	F-3-MERCURY-5	-	26	707.4	1630

El volumen total de agua (ida y vuelta) de las tuberías: 46.8177 litros  
 El volumen total de agua en la instalación: 58.5812 litros

**Clima [Nuevo] - Tramo: 1**

Proyecto Inicio Nec. Térmicas Sel. Equipos Cond. Aire Tub. Agua Presup. Ayuda...

**Presupuesto**

Datos Resultantes del Cálculo

Nº Orden	Código	Denominación	Precio U. (€)	Unidades	Precio Total (€)
1	422600849	Acondicionad. 38-2	3010.00	4	12040.00
2	422600489	Acondicionad. 19	1885.00	1	1885.00
3	421600349	Fancoil MERCURY - 5	544.00	4	2176.00
Total...				16101.00	

Otros Datos

Nº Orden	Denominación	Precio U. (€)	Unidades	Precio Total (€)

Añadir    Borrar    Modificar    Aceptar    Cancelar    Ayuda