

## T10.- Ejemplo de Programa de Cálculo de Conductos

**Departamento:** Ingeniería Eléctrica y Energética  
**Area:** Máquinas y Motores Térmicos

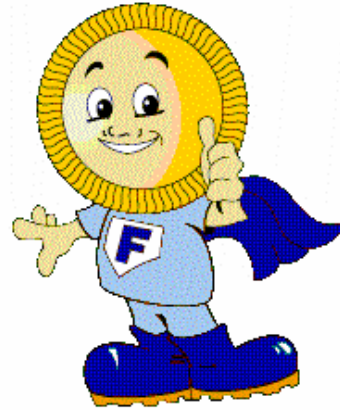
CARLOS J RENEDO [renedoc@unican.es](mailto:renedoc@unican.es)  
Despachos: ETSN 236 / ETSIIT S-3 28  
<http://personales.unican.es/renedoc/index.htm>  
Tlfn: ETSN 942 20 13 44 / ETSIIT 942 20 13 82



The screenshot shows a Windows Internet Explorer browser window displaying the website <http://www.ferrolí.es/>. The page features the Ferrolí logo with the tagline "Líder en climatización total". Navigation buttons for "Calefacción", "Climatización", and "Energía solar" are visible. A promotional banner for "Toda una experiencia" is active from September 15 to December 31, 2007. Two contact numbers are provided: 902 48 10 10 for the Professional Reception Center and 902 197 397 for the User Service Center. A "Entrar" button is located at the bottom right.

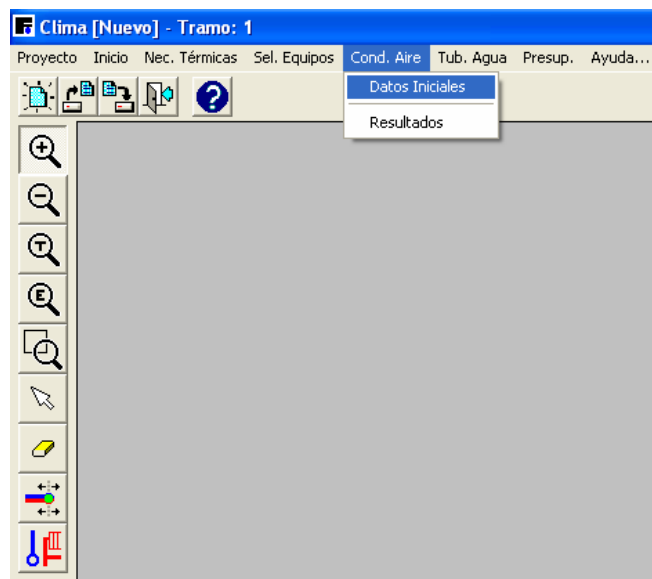
## PROGRAMA DE CALCULO DE AIRE ACONDICIONADO

- CALCULO DE NECESIDADES TERMICAS
- CALCULO DE CONDUCTOS DE AIRE
- CALCULO DE TUBERIAS DE AGUA
- SELECCION DE EQUIPOS FÉRROLI



Versión 2.004

Distribución Gratuita



**Datos Iniciales Conductos de Aire**

Material Conducto:

Denominación	Rugosidad (mm.)
Tubos de Acero Galvanizado	0.0900
Tubos de Acero Ligeramente Oxidados	1.0000
Conductos de Chapa Rebordeados	0.2500
Conductos aislados y aluminio interior	0.0600

Rugosidad (mm.):

Forma de los Conductos:

Circular

Rectangular    Altura Máxima (mm.):

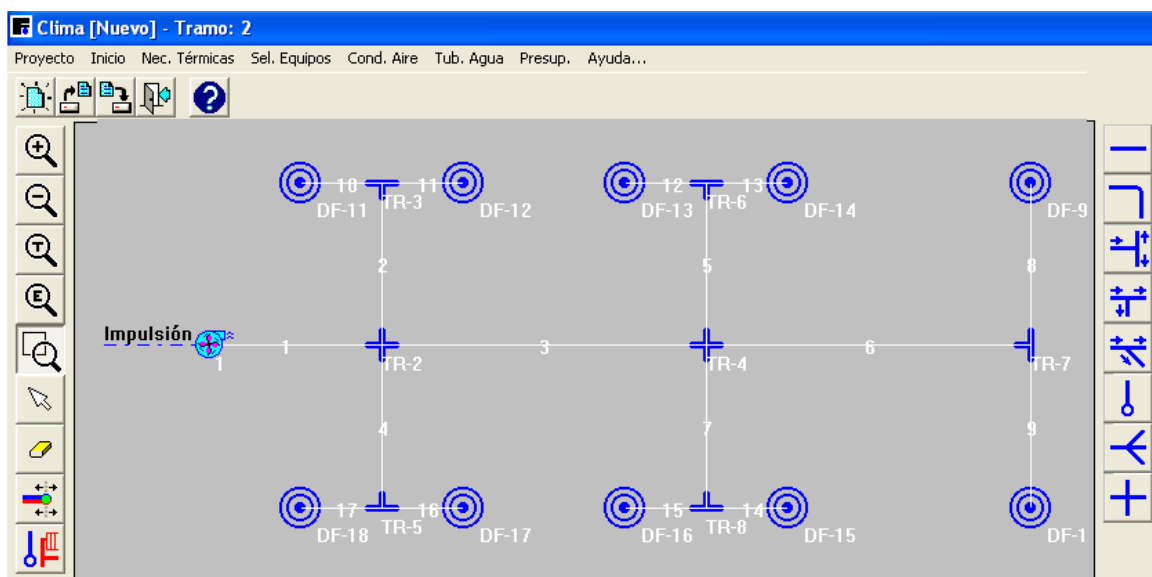
Caudales y Velocidad:

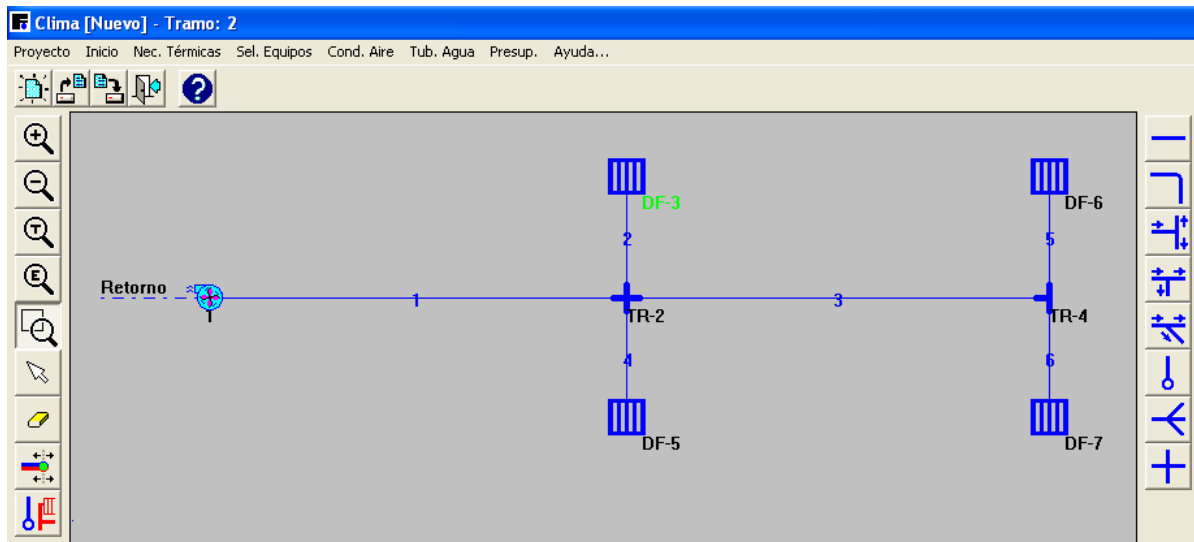
Pot. Frigorífica Acondicionador (frig/h):

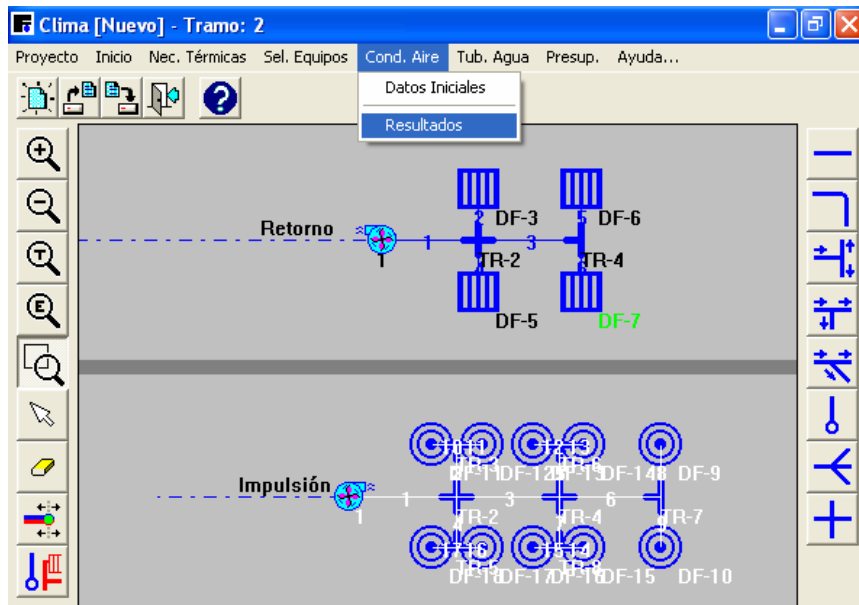
Caudal Aire Acondicionador (m3/h):

Todos los Caudales en los Difusores son Iguales

Velocidad Conductos Aire (m/s):





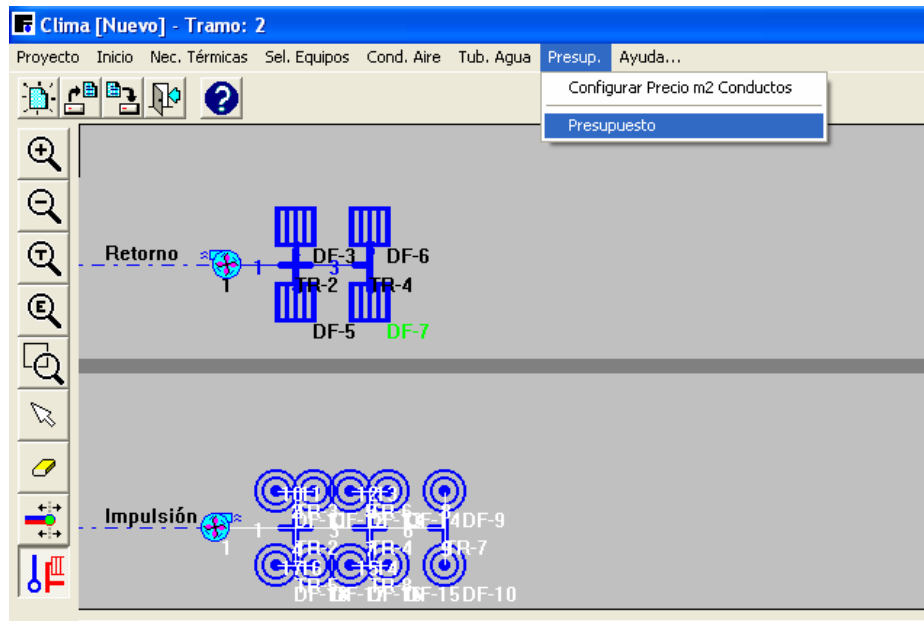


**Resultados Conductos de Aire**

Unidades de Presión: mm.c.a.

Código (m)	Longitud (m)	Lado1 Lado2 (mm)	Caudal (m <sup>3</sup> /h)	Velocidad (m/s)
I-16	1,5	215 x 215	500,00	3,00
I-17	1,5	215 x 215	500,00	3,00
R-1	7	300 x 1543	5000,00	3,00
R-2	2	300 x 300	1250,00	3,00

Trayectoria	Pérdida Carga Impulsión (mmca)	Pérdida Carga Retc
I-1-3-6-8	2,28	.
I-1-3-6-9	2,28	.
I-1-2-10	2,65	.
I-1-2-11	2,65	.



Datos Resultantes del Cálculo

Nº Orden	Código	Denominación	Precio U. (€)	Unidades	Precio Total (€)
1	460000799	Acondicionad. 09-2	2921.00	4	11684.00
2	460000619	Acondicionad. 07	2730.00	1	2730.00
3	-	Medición Conductos	15.00	4.50	67.50
Total...				14481.50	

Otros Datos

Nº Orden	Denominación	Precio U. (€)	Unidades	Precio Total (€)

Buttons: Aceptar, Cancelar, Ayuda, Añadir, Borrar, Modificar

¿Qué método de cálculo?