



Cursos de Verano

UNIVERSIDAD DE CANTABRIA

EMPRESAS RESPONSABLES: EXPERIENCIAS ACTUALES Y ESTRATEGIAS DE FUTURO

Centro de Cuidados Excelentes

Camino de una Estrategia Responsable de Sostenibilidad

¡¡A tú SALUD!!

Pedro Herrera Carral

Casa SALUD Valdecilla



24 de octubre de 1929.....



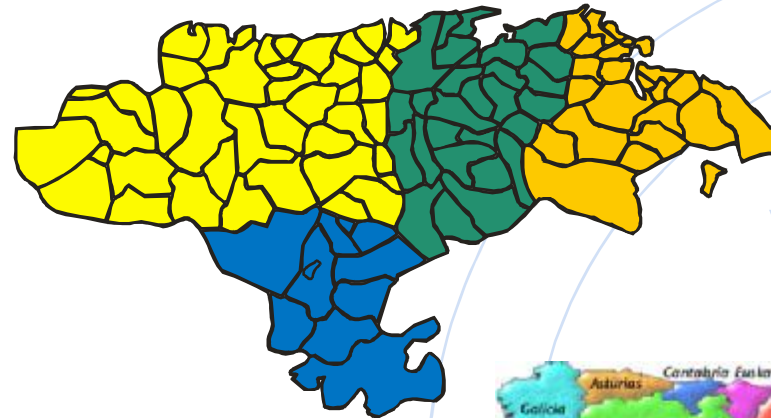


MISIÓN

- › El Hospital Universitario Marqués de Valdecilla, como hospital público de la CCAA de Cantabria, tiene la finalidad de prestar servicios sanitarios altamente especializados y de referencia a los ciudadanos de la Comunidad Autónoma de Cantabria y del resto del país. Los procedimientos de elevada cualificación y calidad asistencial lo serán en los aspectos diagnósticos, terapéuticos y de gestión.
- › El hospital tiene un claro compromiso con el entorno, el medioambiente, la gestión de residuos y la sociedad, colaborando con las instituciones y las iniciativas sociales de progreso y desarrollo utilizando de forma eficiente los recursos. Potenciamos un marco laboral interno de fuerte identidad corporativa, motivando y promocionando a nuestros trabajadores, procurando su satisfacción individual y colectiva.

VISIÓN

- › Pretendemos, mediante la dedicación, implicación, formación y el esfuerzo de los profesionales, mantener la condición de hospital de referencia de la Comunidad Autónoma de Cantabria y el resto de España. Así mismo, se entiende como necesario un esfuerzo constante y permanente para conseguir áreas de excelencia en los ámbitos asistencial, docente e investigador con la máxima eficacia y eficiencia. Esos ámbitos de excelencia pueden dar cobertura a pacientes de fuera de nuestras fronteras, dada su vocación histórica como hospital de referencia.
- › Aspiramos a mantener la mejor posición competitiva como hospital eficiente respecto a los hospitales de semejante tamaño y complejidad de la red Sistema Nacional de Salud (SNS). De igual manera, pretendemos contribuir a la atención hospitalaria de alta complejidad en el ámbito suprarregional e internacional, desarrollando nuevas líneas asistenciales y de innovación diagnóstico-terapéutica.



El Hospital es Centro de Referencia (Centros, Servicios y Unidades de Referencia del Sistema Nacional de Salud - CSUR) para la atención de :

- Trasplante pulmonar infantil y adulto.
- Trasplante de progenitores hematopoyéticos alogénicos infantil.
- Ataxias y paraplejías hereditarias.
- Atención de la patología raquímedular.

HOSPITALIZACIÓN		2013
Camas Funcionantes		813
Ingresos Programados		12.039
Ingresos Urgentes		23.004
Total Ingresos		35.043
Total Ingresos otras Comunidades (%)		4,00

CONSULTAS EXTERNAS		2013
Primeras consultas		130.039
Consultas sucesivas		435.258
Relación sucesivas / primeras		3,3

URGENCIAS		2.013
Total urgencias		175.497
% urgencias no ingresadas		88,19
Media urgencias / día		480,8

ACTIVIDAD QUIRÚRGICA		2.013
Total intervenciones quirúrgicas		20.418
Intervenciones programadas		16.146
Hospitalización		0.020
Ambulantes		0.517
Intervenciones urgentes		4.272
Hospitalización		4.110
Ambulantes		153
Tasa anulaciones quirúrgicas (%)		4,5

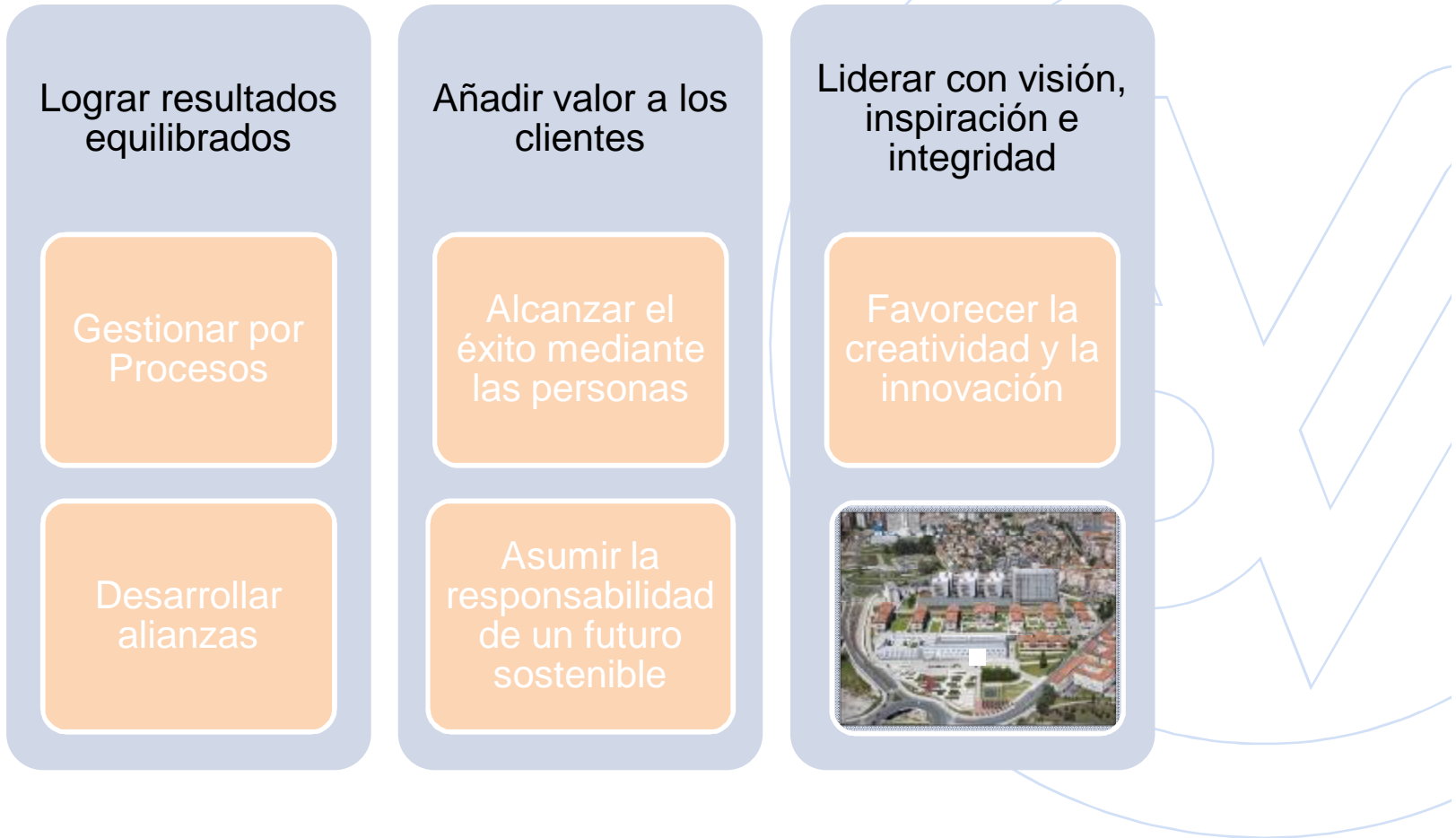
TRASPLANTES		
La Unidad de Coordinación de Trasplantes durante el periodo 2004 - 2013 ha realizado 1.757 trasplantes.		
TRASPLANTES	ACUMULADO	2013
Riñón	350	61
Corazón	163	25
Hígado	165	22
Pulmón	248	49
Médula ósea	600	65
Córnea	121	28
Pancreás	32	13
Otros	0	0

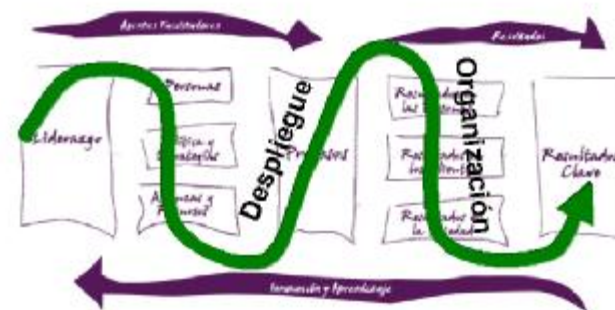




4025
personas

Principios de la Excelencia





En los últimos años el Hospital ha obtenido la **Certificación según la Norma UNE-EN-ISO 9001:2008** en los siguientes

procesos/servicios, el último de ellos en 2013:

- Anatomía Patológica.
- Laboratorio de Microbiología.
- Laboratorio de Hemoterapia: además tiene también la certificación de la Fundación CAT, organismo de certificación de la calidad en Transfusión, Terapia Celular y Tisular.
- Esterilización.
- Trasplante cardiaco.

Además, se han obtenido acreditaciones según normas de calidad de sociedades científicas en:

- Trasplante hematopoyético: Acreditación por el JACIE (Joint Accreditation Committee ISCT-EBMT), acreditación específica del trasplante hematoyético; el JACIE fue fundado en 1998 por el European Group for Blood and Marrow Transplantation (EBMT) and the International Society for Cellular Therapy ([ISCT](#)).
- Laboratorio de Histocompatibilidad e Inmunogenética: acreditado por la EFI (European Federation for Immunogenetics).

“ Desarrollo que satisface las necesidades del presente sin poner en peligro la capacidad de las generaciones futuras para satisfacer sus propias necesidades.”

Comisión Brudland. 1987.

“ Mejorar la salud..., reforzar el papel de la Responsabilidad Social, la participación ciudadana.”

Documento Salud 21

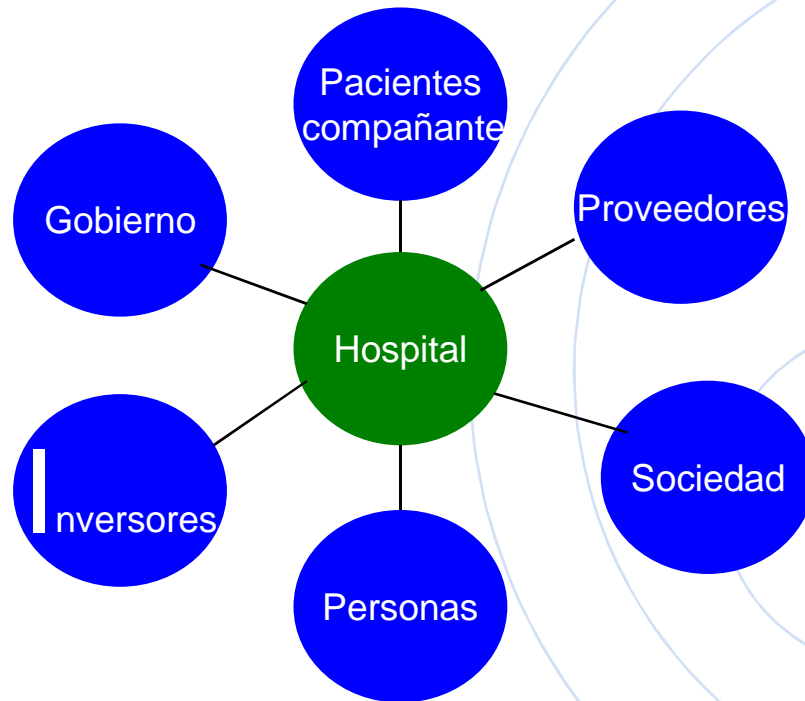


“La Responsabilidad Social de la Empresa es, además del cumplimiento estricto de las obligaciones legales vigentes, la integración voluntaria, en su gobierno, y gestión, en su estrategia, políticas y procedimientos, de las preocupaciones sociales, laborales, medioambientales y de respeto a los derechos humanos, que surgen de la relación y el diálogo transparentes con sus Grupos de Interés, responsabilizándose así de las consecuencias y de los impactos que se derivan de sus acciones”

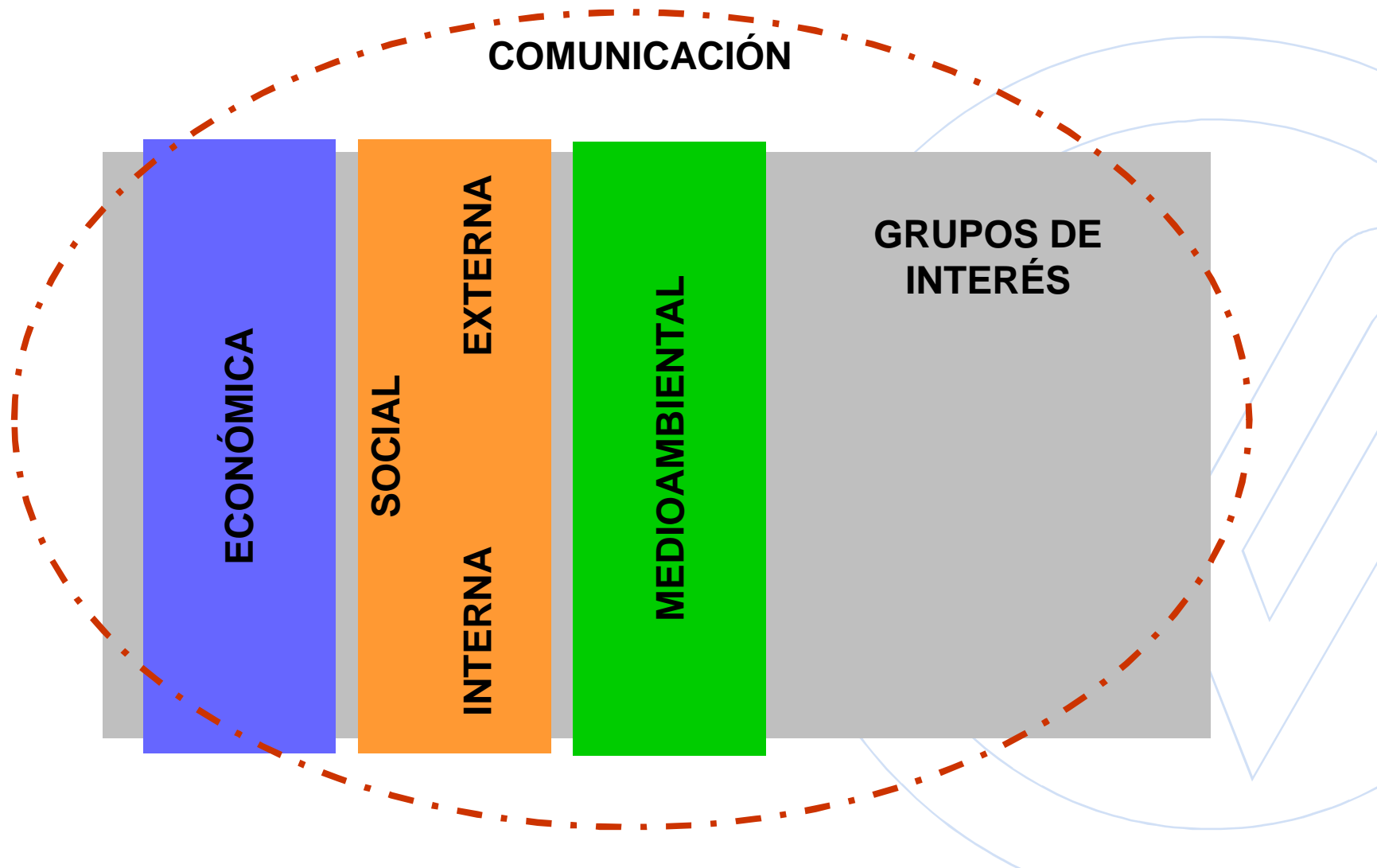
Foro de Expertos MTAS

GRUPOS DE INTERES:

Las empresa/instituciones se hallan en una red de interesados, interlocutores o **grupos afectados por su acción.**



Las organizaciones ejercen su **Responsabilidad Social**, cuando prestan atención a las **expectativas** que tienen sobre su comportamiento sus diferentes **Grupos de Interés**: Clientes, trabajadores, proveedores, sociedad...



RESPONSABILIDAD SOCIAL, estrategia de SOSTENIBILIDAD

Camino de la Excelencia en Cuidados

Plan Estratégico de Calidad

Ejes Estratégicos

Líneas Estratégicas



LÓGICA REDER

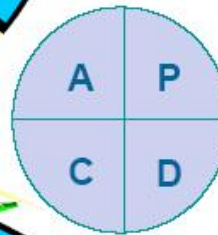
Ciclo de Mejora Continua PDCA

Lo que hace una organización para revisar y mejorar el enfoque y el despliegue. En una organización excelente, el enfoque y su despliegue serán objeto de **medición periódica** y se realizarán **actividades de aprendizaje**, empleando el resultado de ambos aspectos para identificar, establecer prioridades, planificar e implantar **mejoras**

El enfoque abarca lo que una organización planifica hacer y las razones para ello

Determinar y definir los RESULTADOS a obtener

Planificar y desarrollar los ENFOQUES



EVALUAR y REVISAR los Enfoques y su Despliegue

Desplegar los ENFOQUES

El despliegue se ocupa de cómo se organiza sistemáticamente el enfoque

¿DÓNDE ESTA MI ORGANIZACIÓN?



Las expectativas de los grupos de interés son analizadas, y medidas y se integran en las políticas y estrategias de la organización. Gestionan en base a los principios de un desarrollo sostenible

Se implican y dialogan con los grupos de interés y realizan actividades en el ámbito de la RSC

Son las organizaciones que cumplen con los requisitos legales y/o reglamentarios

RESPONSABILIDAD SOCIAL IMPLICA ACCIÓN SOCIAL

¿QUÉ TIPO DE ORGANIZACIÓN QUEREMOS?

Empresa que “emprende acciones”





EXPOSICIÓN FOTOGRÁFICA

PSORIASIS

La Verdad al Desnuda

20 de junio a 3 de julio

Vestibulo del edificio 2 de Noviembre,
Hospital Universitario Marqués de Valdecilla
Avda. Valdecilla s/n. 39008 Santander (Cantabria)

Una exposición de fotografía itinerante en la que 19 personas con psoriasis se atreven a descubrir su piel y a exponerse, junto a sus historias personales, ante la cámara del reconocido fotógrafo Ralf Tooten.

ENTRADA LIBRE Y GRATUITA



19 de octubre

**Día Internacional del
Cáncer de Mama**



[Somos Valdecilla](#) » VALDECILLA

Entregados los Premios Reconocimiento a los profesionales y servicios de Valdecilla más destacados de 2013

Fecha: 12-06-2014

El Hospital Universitario Marqués de Valdecilla (HUMV) ha entregado hoy los III Premios de Reconocimiento a los profesionales y unidades o servicios más destacados durante el año 2013.

El director gerente de Valdecilla, César Pascual, ha destacado que el mayor valor de estos premios reside en que son los propios profesionales los que reconocen con sus votos el esfuerzo y la dedicación de sus compañeros. Tras felicitar a los premiados, ha dado las gracias a todos los profesionales del hospital "por seguir aquí, creando Valdecilla, con ilusión y ánimo a pesar de las dificultades". [Leer la noticia completa](#)

Para ver la noticia en vídeo de la entrega de premios del año pasado hay que ir a [este enlace](#).



Premios Reconocimiento Valdecilla 2013

[Somos Valdecilla](#) » VALDECILLA

Valdecilla despidе a los 195 profesionales que se jubilaron en 2013

Fecha: 02-05-2014

El [Hospital Universitario Marqués de Valdecilla](#) ha despedido hoy a los 195 profesionales que se jubilaron a lo largo del año 2013, en un sencillo y emotivo acto en el que el gerente, César Pascual, les ha agradecido 'la dedicación y los años de trabajo' y la 'huella que todos y cada uno' han dejado 'para siempre' en Valdecilla.

Del total de los profesionales que se jubilaron el pasado año, 130 pertenecían a la plantilla sanitaria del hospital: 56 auxiliares de enfermería, 40 enfermeros, 29 médicos, 8 técnicos de las distintas especialidades de laboratorio, 1 terapeuta y un psicólogo clínico.

El resto corresponde al personal no sanitario: 20 auxiliares administrativos, 17 celadores, 8 pinches, 3 fontaneros, 2 cocineros, 2 mecánicos, 2 planchadores, 1 calefactor, 1 lavadero, 1 maestro industrial, 1 electricista, 1 técnico y 1 telefonista. [Leer la noticia completa.](#)



[Somos Valdecilla](#) » VALDECILLA

Valdecilla celebra el acto de despedida de los 86 residentes que finalizan este año su formación

Fecha: 15-05-2014

El Hospital Universitario Marqués de Valdecilla ha celebrado el acto de despedida de los 86 residentes que han finalizado este año su período de formación, 70 en Valdecilla y 16 en Atención F de Valdecilla se incluyen 62 médicos, 4 matronas, 2 farmacéuticos, 1 psicólogo y un radiofísico.

Durante el acto se ha hecho entrega de los premios "Doctor Daniel García Palomo" a los mejores residentes, recayendo el segundo premio en la doctora Sarah Marqués, del Servicio de Radiofísica, compartido por los doctores Paula Iruzubieta, del Servicio de Aparato Digestivo, y el doctor Carlos Garcés, del Servicio de Cirugía Ortopédica y Traumatología. [Leer la noticia completa.](#)

Para ver la noticia en vídeo de los ganadores de los premios a los mejores residentes del 2013, hay que ir a [este enlace](#)



Despedida Residentes 2014

Estudiantes alemanas de enfermería realizan sus prácticas especializadas en el Hospital Universitario Marques de Valdecilla



Las estudiantes alemanas desarrollan su actividad en la Unidad de Maternidad de la Residencia Cantabria

CÁNCER

Enfermeras y matronas de Valdecilla se solidarizan con las afectadas de cáncer de mama con las 'Almohadas del Corazón'

lainformacion.com

viernes, 19/10/12 - 19:51

comentar []

Llevan escrito un mensaje personalizado, alivian el sufrimiento posterior a la cirugía y representan un importante apoyo emocional



Enfermeras y matronas de Valdecilla se solidarizan con las afectadas de cáncer de mama con las 'Almohadas del Corazón'





¿QUÉ TIPO DE ORGANIZACIÓN QUEREMOS?

Empresa que “emprende acciones”



Resumen comparativo interanual

FORMACIÓN INTERNA - ÁREA DE ENFERMERÍA

AÑO	<i>Nº de Acciones Format.</i>	<i>Horas de Activid.</i>	<i>Nº total alumnos</i>	<i>Id. Satisfac</i>	<i>Alumnos externos formados</i>	<i>Actividad. Acreditadas</i>
2011	41	307	792	91.47%	99	14
2012	202	609	2564	93.43%	265	32
2013	250	1328	4103	83,15%	93	76

Resumen Comparativo Interanual

Año	Artículos Revista	Capítulos de Libro	Comunicaciones Orales	Comunicaciones Póster	Ensayos Clínicos
2013	23	9	47	36	3
2012	14	29	17	13	-

Año	Ponencias	Premios	Proyectos de Investigación	TOTAL
2013	4	9	1	132
2012	12	4	10	99



**“Seamos todos
Pacientes por un día”**

**30 de octubre
13.00 horas
Salón de Actos
del Pabellón 21**

Autores de las Fotografías: Ricardo Blanco, Jesús Igarreta y Jesús Padrino

“Día del Paciente 2013”

Seamos todos pacientes por un día

Voluntades Previas

“El paciente tiene el derecho al respeto de su voluntad expresada con carácter previo, para aquellos casos en que las circunstancias del momento le impidan expresarla de manera personal, actual y consciente”

Presentación de la Mesa.

Sr. D. José Francisco Díaz Ruiz. Director General de Salud Pública. Consejería de Sanidad y Servicios Sociales.

“Voluntades Previas como culminación histórica del derecho a la libertad”.

Dña. Susana Gómez-Ullate Rasines. Enfermera de la Unidad de Alta Resolución Hospitalaria del Hospital Universitario “Marqués de Valdecilla” y profesora de Ética y Legislación de la Universidad de Cantabria.

“Voluntades Previas: Testimonio Personal”.

Dña. María Dolores Díaz Ceballos. Representante de CERMI-Cantabria.

“Voluntades Previas: Punto de vista del Profesional Sanitario”.

D. José Miguel Polo Esteban. Médico Neurólogo y miembro del Comité Asistencial de Ética del Hospital Universitario “Marqués de Valdecilla”.

“Registro de Voluntades Previas de la Comunidad Autónoma de Cantabria”.

Dña. Concepción Álvarez García. Técnica Superior del Servicio de Atención al Usuario de la Consejería de Sanidad y Servicios Sociales y Psicóloga.

Turno de preguntas.

Cierre de la Mesa.

Dña. Zulema Gancedo González. Directora de Enfermería del Hospital Universitario “Marqués de Valdecilla”.

13 de noviembre de 16.30-19.00 horas. Salón Téllez Plasencia. Planta Baja del Pabellón 16

Hospital Universitario “Marqués de Valdecilla”

ACCESO LIBRE PÚBLICO EN GENERAL



P. ENFERMERIA AMABILIDAD * AÑO

HOSPITAL			AÑO	
			2008	2012
HUMV	P. ENFERMERIA AMABILIDAD	MUCHO PEOR	1,1%	
		PEOR	3,0%	0,7%
		COMO ESPERABA	47,6%	25,2%
		MEJOR	36,9%	58,5%
		MUCHO MEJOR	11,5%	15,6%
SIERRALLANA	P. ENFERMERIA AMABILIDAD	MUCHO PEOR	0,7%	
		PEOR	4,3%	5,6%
		COMO ESPERABA	34,4%	19,7%
		MEJOR	43,9%	40,8%
		MUCHO MEJOR	16,7%	33,8%
LAREDO	P. ENFERMERIA AMABILIDAD	MUCHO PEOR	1,1%	
		PEOR	4,9%	2,7%
		COMO ESPERABA	43,5%	9,8%
		MEJOR	37,2%	50,7%
		MUCHO MEJOR	13,3%	37,0%

P. ENFERMERIA CAPACITACIÓN * AÑO

HOSPITAL			AÑO	
			2008	2012
HUMV	P. ENFERMERIA CAPACITACIÓN	MUCHO PEOR	0,7%	
		PEOR	2,3%	1,8%
		COMO ESPERABA	50,8%	38,7%
		MEJOR	35,1%	43,2%
		MUCHO MEJOR	11,0%	16,2%
SIERRALLANA	P. ENFERMERIA CAPACITACIÓN	MUCHO PEOR	0,7%	
		PEOR	2,0%	
		COMO ESPERABA	39,0%	30,4%
		MEJOR	42,7%	36,2%
		MUCHO MEJOR	15,7%	33,3%
LAREDO	P. ENFERMERIA CAPACITACIÓN	MUCHO PEOR	0,7%	
		PEOR	3,6%	1,5%
		COMO ESPERABA	47,1%	7,4%
		MEJOR	35,4%	54,4%
		MUCHO MEJOR	13,1%	36,8%

...



Encuesta de Satisfacción de Pacientes Ingresados en el SCS

Año 2012



16^a Edición Premio Nacional de Investigación en Enfermería Valdecilla

BASES

Patrocinado por:



The cover features the following elements:

- Logos at the top: SCS (Servicio Cantabro de Salud), obrasocial CAJA CANTABRIA, and humv (Hospital Universitario Marqués de Valdecilla).
- Central text: "PREMIO NACIONAL DE INVESTIGACIÓN EN ENFERMERÍA" and "1999 - 2013".
- A large white circle with the number "15" in the center.
- A collage of various research papers and booklets, including one titled "15 años de investigación en enfermería".
- Bottom right text: "ÁREA DE CALIDAD, FORMACIÓN, INVESTIGACIÓN Y DESARROLLO ENFERMERÍA".

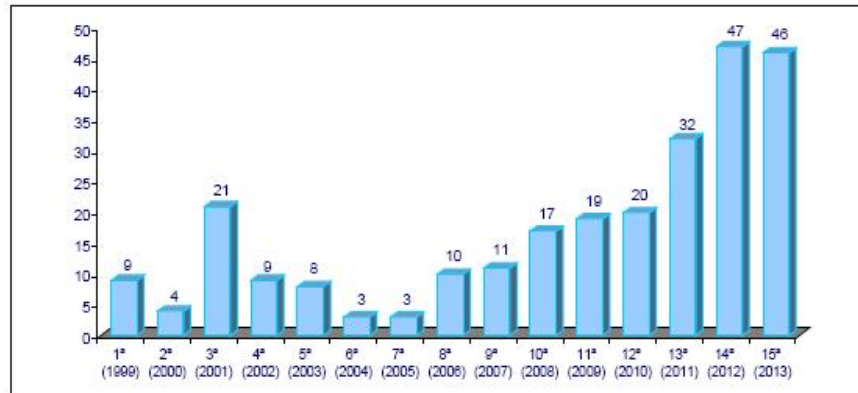




ÁREA DE CALIDAD, FORMACIÓN, INVESTIGACIÓN Y DESARROLLO - ENFERMERÍA



PROYECTOS PRESENTADOS / EDICIONES

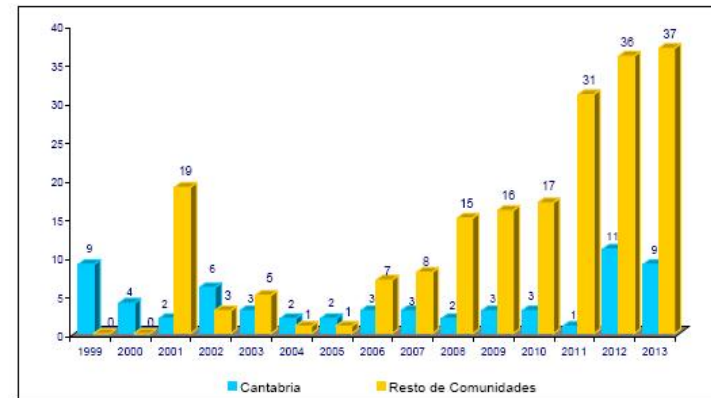


ÁREA DE CALIDAD, FORMACIÓN, INVESTIGACIÓN Y DESARROLLO - ENFERMERÍA



PROYECTOS PRESENTADOS CANTABRIA / RESTO DE COMUNIDADES

COMUNIDAD AUTÓNOMA	AÑOS														Tot.	
	1999	2000	2001	2002	2003	2004	2005	2006	2007	2008	2009	2010	2011	2012		2013
Cantabria	9	4	2	6	3	2	2	3	3	2	3	3	1	11	9	63
Resto CC.AA.	-	-	19	3	5	1	1	7	8	15	16	17	31	36	37	196
TOTAL	9	4	21	9	8	3	3	10	11	17	19	20	32	47	46	259





Salud&me

Centro acreditado como Escuela Promotora de Salud incorporados a la RCEPS

Durante el curso 2013-2014 nuestro centro ha sido seleccionado para pertenecer durante los próximos tres cursos a la Red Cántabra de Escuelas Promotoras de la Salud.

Por este motivo, desde el IES "las Llamas" se va a trabajar activamente desde nuestro ámbito educativo, en la promoción de hábitos saludables, adoptando toda la Comunidad Educativa modos de vida sanos y creando un entorno físico y psicosocial saludable y seguro

Blog Salud&me:

- Responsables: profesores Cristina López Cordero y Juan Gurtubay Betanzos
<http://saludandme.blogspot.com.es/>



Proyectos

[Salud&me](#)



@JuEnVald

Difusión del Conocimiento

Valdecilla

JuEves Enfermeros Valdecilla

@JuEnVald

Dirección Enfermería Valdecilla

Inicio 2013 Enero '14 Marzo '14 Abril '14 Mayo '14

Inicio

¿Qué son los JuEves Enfermeros Valdecilla?

Se trata de una iniciativa de la Dirección de Enfermería del Hospital Universitario Marqués de Valdecilla, que pretende ser punto de encuentro de todo el Personal de Enfermería y abierto también a todos los profesionales, tanto del hospital como de las distintas Instituciones que bien por su interés o su implicación quieran participar en este foro.

Los Jueves Enfermeros Valdecilla son un espacio para la reflexión y el aprendizaje, que se forma de Entorno Clínico de Enfermería de actualidad mensual. También como

Revista Nuberos: Los Jueves Enfermeros Valdecilla arrasan



Som@s Valdecilla

Jueves Enfermeros

- Seguridad desde la Casa
- La seguridad del Paciente en el SNS. La enfermería y la Seguridad del Paciente, la razón necesaria. 2004-2014.
- ¿Son seguras nuestras hospitalas?
- Los Servicios de Atención al Usuario: Papel en la seguridad del paciente y mediación en los conflictos con las familias.



YouTube

@JuEnVald

Web: JuevesEnfermerosValdecilla

Jueves Enfermeros Valdecilla

Suscribirse

Página principal Videos Listas de reproducción Canales Comentarios Más información



Redes Sociales

Facebook icon, Twitter icon, Hospital Universitario Marqués logo, @JuEnfVald profile picture, and a tweet from @JuEnfVald: "#JuEnfVald estará presente durante Actos del Día Internacional de la Enfermería 2014 by @enfermeriacan Programa: enfermeriacantabria.com/enfermeriacant..."



Seguidores Twitter

>1k followers, >10k followers

Logos: i2f, CAMPUS SANOFI, AyS Gestión de Enfermería, la factoría cuidando, observa TICS, and several user avatars.



Impacto Redes Sociales

1,220 tweets from November 27, 2013 to May 15, 2014

- 7.22 tweets per day
- 254 retweets 21%
- 919 user mentions 0.75
- 384 replies 31%
- 327 links 0.27
- 847 hashtags 0.69
- 724 tweets retweeted 59.34% a total of 1,246 times 1.72
- 722 tweets favorited 59.18% a total of 1,006 times 1.39




Impacto Canal YouTube

Área geográfica	Reproducciones	Minutos de reproducción estimados	Duración media de las reproducciones
España	602 (93%)	2.822 (95%)	4:41
México	8 (1,2%)	7 (0,2%)	0:50
Perú	7 (1,1%)	15 (0,5%)	2:05
Colombia	6 (0,9%)	8 (0,2%)	1:18
Venezuela	5 (0,7%)	3 (0,1%)	0:38
Chile	4 (0,6%)	2 (0,1%)	0:24
Estados Unidos	4 (0,6%)	9 (0,3%)	2:10
Brasil	4 (0,6%)	75 (2,7%)	18:37
Ecuador	3 (0,5%)	18 (0,6%)	5:53
Tailandia	2 (0,3%)	0 (0,0%)	0:04
Arabia Saudita	1 (0,2%)	0 (0,0%)	0:00
Francia	1 (0,2%)	0 (0,0%)	0:02
Austria	1 (0,2%)	1 (0,1%)	1:29
Costa Rica	1 (0,2%)	0 (0,0%)	0:00
Guatemala	1 (0,2%)	1 (0,0%)	0:58



Usted está aquí: [Inicio](#) / [Implantación](#)

Proyecto de Implantación de Guías de Buenas Prácticas en Centros Comprometidos con la Excelencia en Cuidados

 Imprimir  Email



El Programa de **Implantación de Buenas Prácticas en Cuidados** surge en España del acuerdo entre tres instituciones comprometidas con la Práctica Basada en la Evidencia: la Unidad de Investigación en Cuidados de Salud (Investén-isciii), el Centro Colaborador Español JBI para los Cuidados de Salud Basados en la Evidencia y la Asociación de Enfermeras de Ontario (RNAO).

El objetivo de esta acción es **fomentar, facilitar y apoyar la implantación, evaluación y mantenimiento**, en cualquier entorno de la práctica enfermera, **de buenas prácticas en cuidados**, basadas en las Guías de RNAO. Con ello se pretende crear una red nacional de Centros Comprometidos con la Excelencia en Cuidados que fidelice el uso de prácticas basadas en los mejores resultados de la investigación en cuidados.

Un **Centro Comprometido con la Excelencia en Cuidados (CCEC)**, es un Centro reconocido por las instituciones convocantes como una institución implicada en la aplicación, evaluación y mantenimiento de Guías de buenas prácticas.

Implantación

Proyecto Implantación
Primera cohorte 2012-2014
Convocatoria 2015-2017
Guías
Formación y eventos

RSS



M.A.S

MUSEO DE ARTE
MODERNO Y CONTEMPORÁNEO
DE SANTANDER Y CANTABRIA

Presentación del Proyecto "Arte y Salud", con la
colaboración de los Alumnos del Conservatorio
Municipal Ataúlfo Argenta

Fecha: Martes 24/06/2014

Lugar: [Museo de Arte Moderno y Contemporáneo de Santander y Cantabria \(MAS\)](#)

Horario: a las 19.00h.

Organiza: Conservatorio Municipal Ataúlfo Argenta.

Precios: Gratis (Entrada libre hasta completar aforo).



Cómo llegar

Erased once a place where to heal,
with smiles in first place



Teresa Boix Codina



@JuEnfVald

JuEves Enfermeros
Valdecilla





¿Cómo crear un ambiente hospitalario que ayude a mejorar la calidad de vida de los niños hospitalizados?



Índice



q Introducción

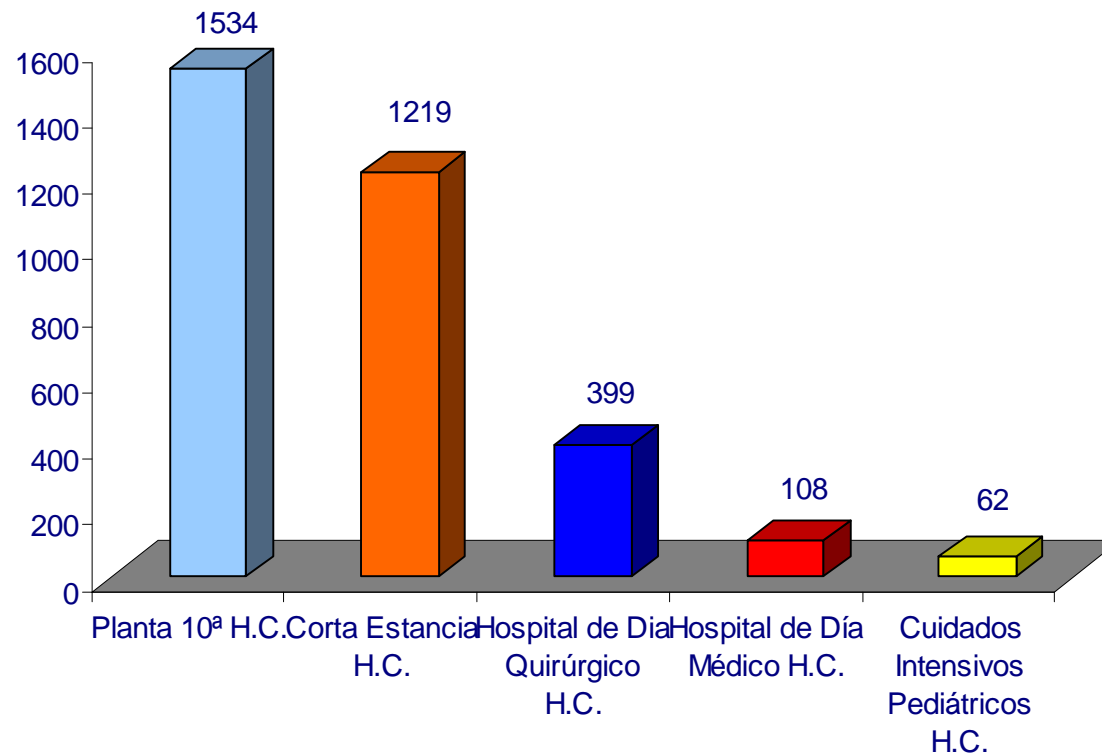
q Objetivos

q Metodología

q Resultados

q Conclusiones

Actividad Asistencial Hospitalización Pediátrica 2013



La excelencia
no es un acto,
sino un hábito



Índice



q Introducción

q **Objetivos**

q Metodología

q Resultados

q Conclusiones



Avanzar en el camino de hacer efectiva la Carta Europea de Derechos de los Niños Hospitalizados

Establecer espacios de normalidad dentro del recinto hospitalario



Gestionar la ocupación del tiempo con actividades lúdicas que fomenten el juego y la creatividad





Favorecer el estado
emocional positivo del niño



**Abrir “espacios de participación” a la Sociedad
en el Área de Pediatría**

Índice



q Introducción

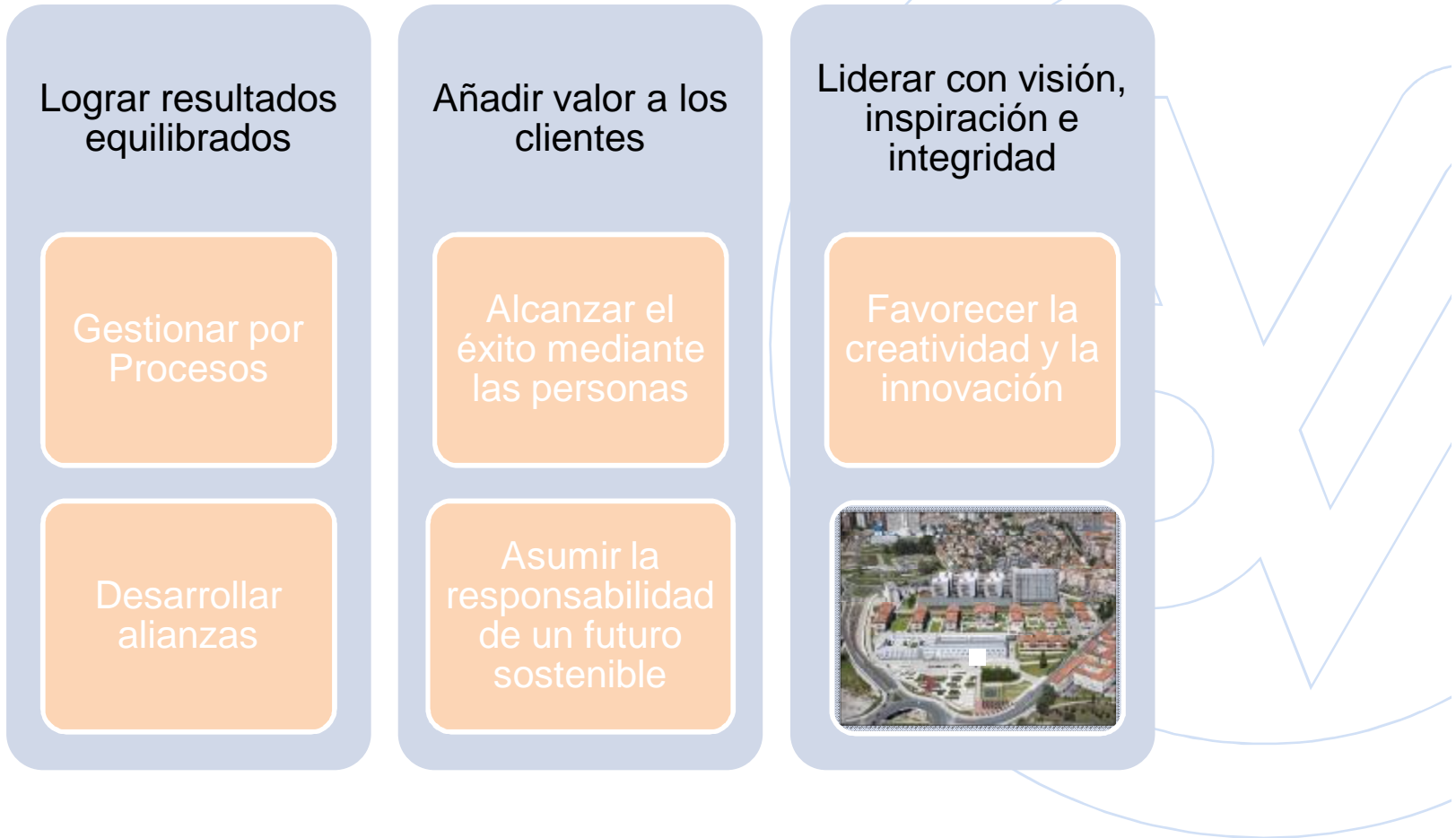
q Objetivos

q Metodología

q Resultados

q Conclusiones

Principios de la Excelencia



Camino de la Excelencia en Cuidados

Plan Estratégico de Calidad

Ejes Estratégicos

Líneas Estratégicas



LÓGICA REDER

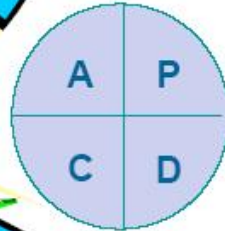
Ciclo de Mejora Continua PDCA

Lo que hace una organización para revisar y mejorar el enfoque y el despliegue. En una organización excelente, el enfoque y su despliegue serán objeto de **medición** periódica y se realizarán **actividades de aprendizaje**, empleando el resultado de ambos aspectos para identificar, establecer prioridades, planificar e implantar **mejoras**

El enfoque abarca lo que una organización planifica hacer y las razones para ello

Determinar y definir los RESULTADOS a obtener


Planificar y desarrollar los ENFOQUES



EVALUAR y REVISAR los Enfoques y su Despliegue

Desplegar los ENFOQUES

El despliegue se ocupa de cómo una organización implanta sistemáticamente el enfoque



Convenios
de
colaboración

Programa de
actividades

Complicidad
de los
profesionales

Garantía de :

- Formación pedagógica de los artistas que van a intervenir
- Cumplimiento de las normas de higiene adecuadas y normativa de protección de datos
- Derecho a la intimidad
- Respeto de las normas internas de funcionamiento del hospital





- Información y formación de los profesionales
- Designación de una persona de contacto
- Dotación de recursos materiales



- Facilitación de información relativa de los pacientes
- Elaboración de protocolo, incluye circuito de atención y la gestión de enlaces de las áreas
- Entrevistas con familias y profesionales

Índice



q Introducción

q Objetivos

q Metodología

q Resultados

q Conclusiones

Entidades Colaboradoras:

- Fundación Theodora
- Proyecto Smile
- Asociación Abra Cadabra
- Correos reparte sonrisas
- Cruz Roja Juventud
- Asociación Terapiugando
- Fundación Juegaterapia
- Asociación Dragster´s Moto Club
- Macdonal
- Aula Hospitalaria
- Cuenta Cuentos Solidarios
- Fundación Obra Social San Martín



x



Fundación THEODORA

Payasos para nuestros niños hospitalizados

2012- 878

2013- 769

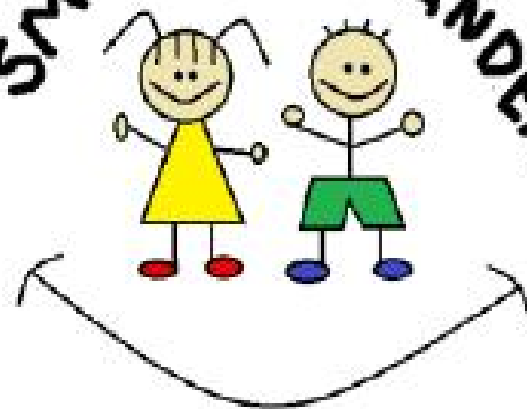


- ¿Cómo valora la presencia de los Dres. Sonrisa en el Hospital HUMV?.
- ¿Podría destacar alguna de las cosas que se aprende con los Dres. Sonrisa?.
- ¿Cuál es el aspecto que más valora de su trabajo?.
- ¿Cómo influye su presencia en la estancia de los niños hospitalizados?.



Ofrer un mundo maravilloso de posibilidades infinitas,
donde prima el juego, el cariño el respeto y el cuidado.

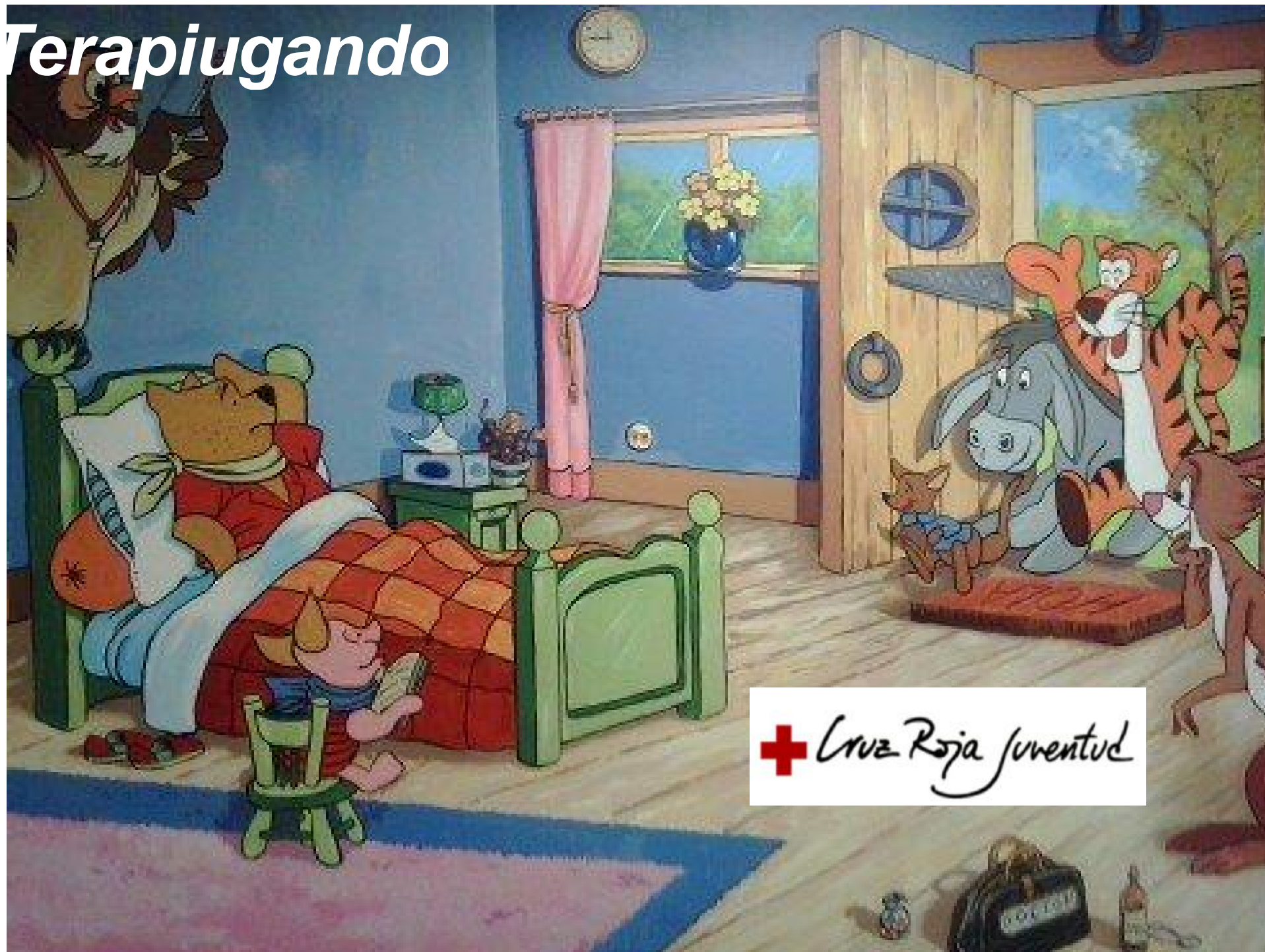
SMILE! SANTANDER





Abra Cadabra

Terapiugando



 Cruz Roja Juventud



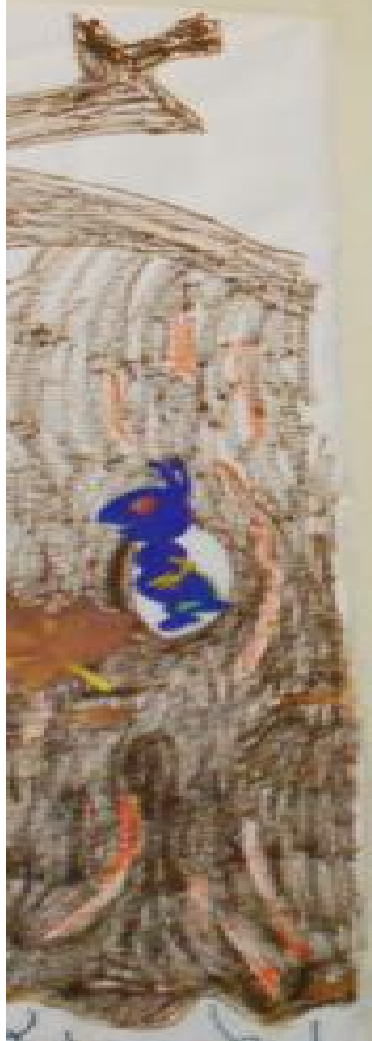
Fundación
Antena 3



COLEGIO



SEYON MASION
AL PUEBLO
ESTACION EN LA
PLANTA
MAYOR



Cuenta Cuentos Solidarios



Fundación Obra Social San Martín



Servicio de
Mantenimiento
M. Fuentes

A photograph of a laboratory room. The room features several white tables with black chairs, a fire extinguisher on the wall, and a woman standing on the right. A large blue heart-shaped overlay is positioned in the lower-left quadrant, containing white text. The room is lit by several rectangular ceiling lights. A yellow rocking horse is suspended from the ceiling. A red fire extinguisher is mounted on the wall. A woman in a dark coat is standing on the right side of the room. The text in the heart reads: "Servicio Análisis Clínicos de Laboratorio Hospital Cantabria".

Servicio Análisis Clínicos
de Laboratorio
Hospital Cantabria

Índice



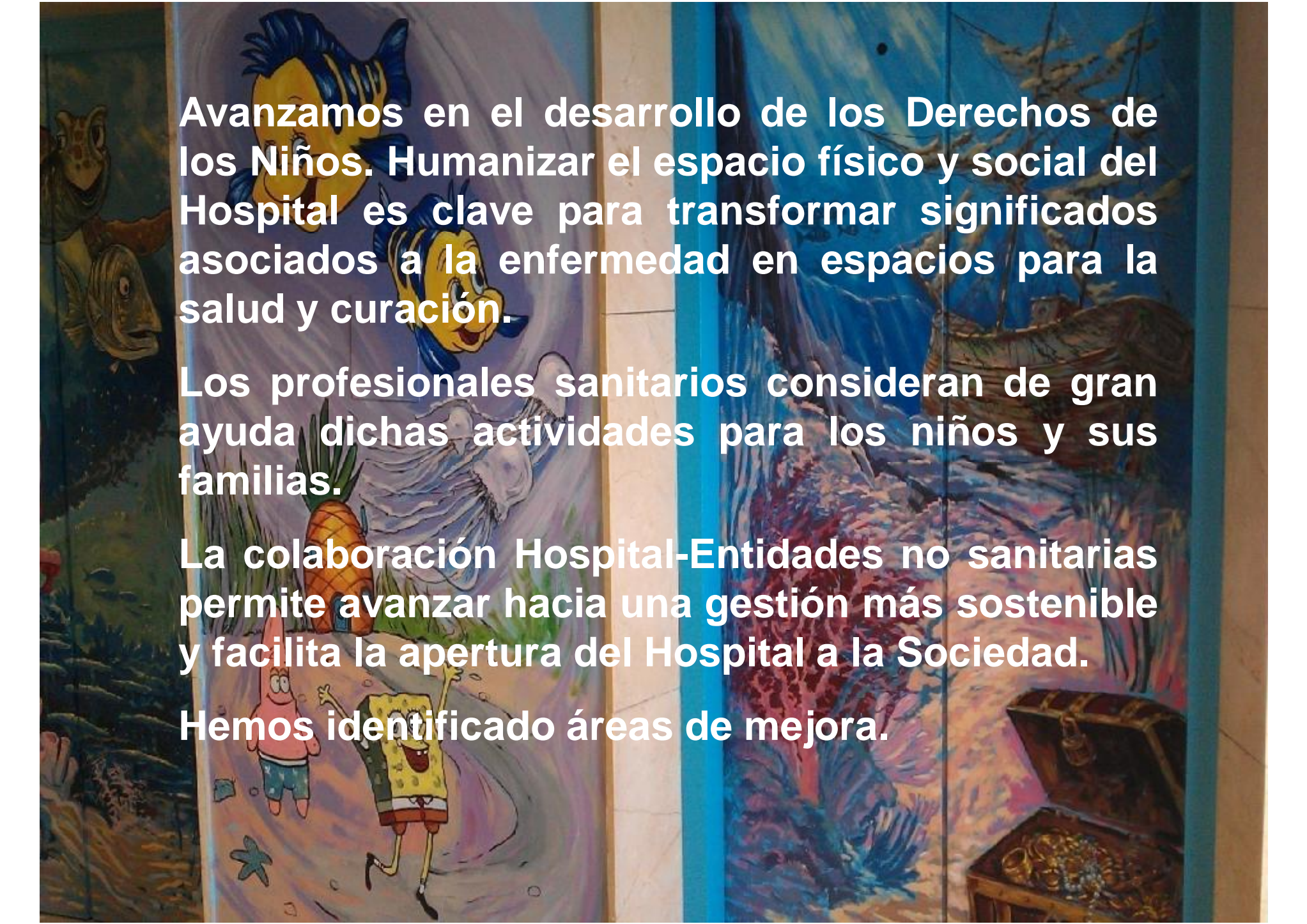
q Introducción

q Objetivos

q Metodología

q Resultados

q Conclusiones



Avanzamos en el desarrollo de los Derechos de los Niños. Humanizar el espacio físico y social del Hospital es clave para transformar significados asociados a la enfermedad en espacios para la salud y curación.

Los profesionales sanitarios consideran de gran ayuda dichas actividades para los niños y sus familias.

La colaboración Hospital-Entidades no sanitarias permite avanzar hacia una gestión más sostenible y facilita la apertura del Hospital a la Sociedad.

Hemos identificado áreas de mejora.

GRACIAS

A child's drawing on a piece of paper. At the top, the word 'GRACIAS' is written in large, white, bold letters. Below it is a drawing of a bird with a body and head in shades of orange and red, and wings in shades of blue and purple. The bird is surrounded by yellow and orange brushstrokes. To the right of the bird, there are several black musical notes on a staff. Below the bird, there are three hearts: a red one on the left, a dark purple one in the middle, and a blue one on the right. The drawing is done with markers and colored pencils.

Entidades Colaboradoras, Voluntarios, Profesionales,
Dirección del Hospital, Niños y Familias

¿QUÉ TIPO DE ORGANIZACIÓN QUEREMOS?

Empresa comprometida

