



LAS TRANSFERENCIAS INTERGUBERNAMENTALES

David Cantarero Prieto

**Departamento de Economía
Universidad de Cantabria**

Índice

Motivación

Objetivos Fundamentales

1. Tipos de transferencias y justificación

2. Análisis de transferencias y efectos según su función

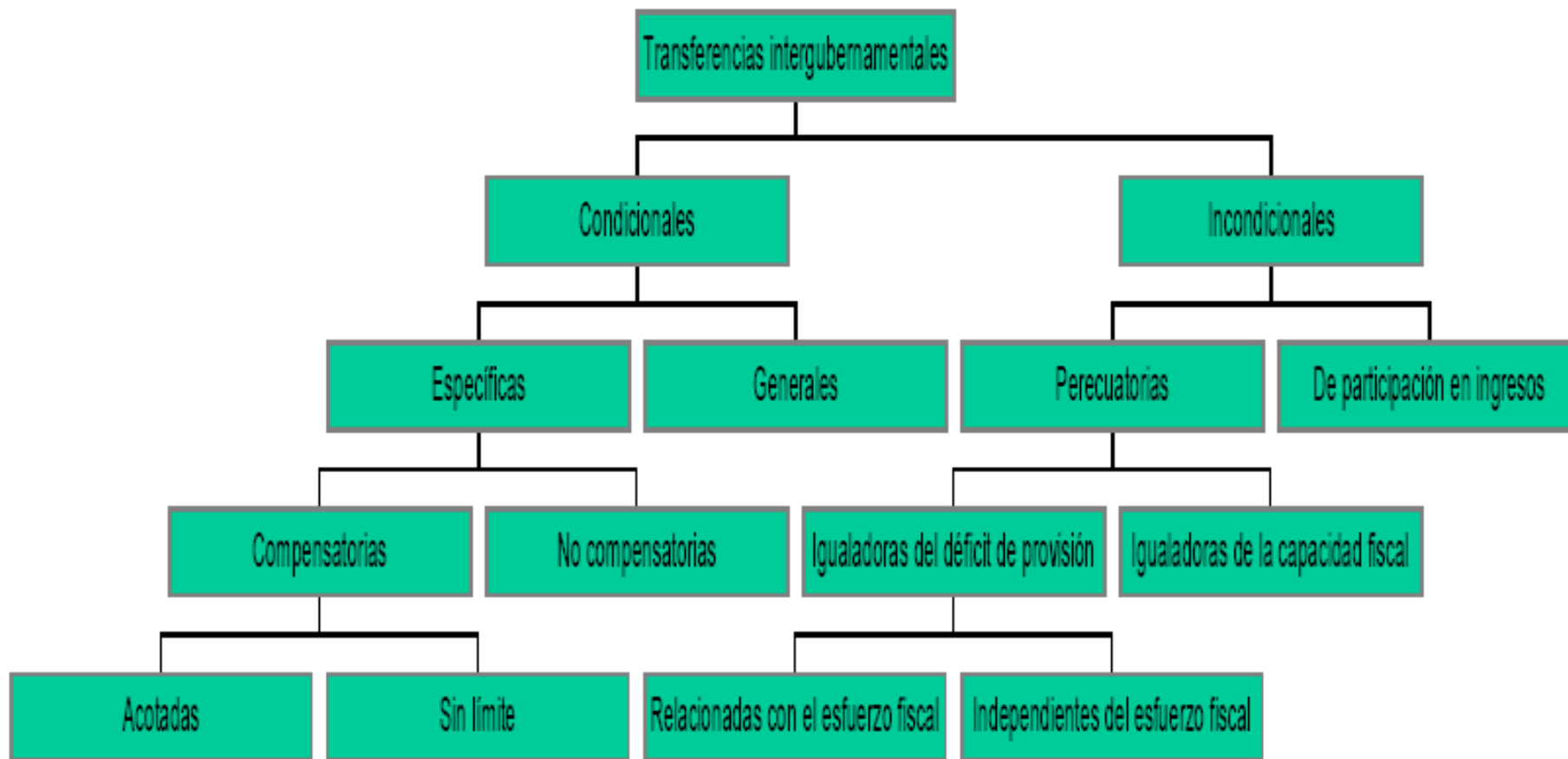
1. Tipos de transferencias y justificación

FINANCIACIÓN POR TRANSFERENCIAS (definición)

TIPOS

- Atendiendo a uso que ente subvencionado hace de fondos recibidos: condicionales e incondicionales
- Uso es +restringido en 1ª que en 2ª
- Condicional: quien subvenciona establece limite al uso a la misma
 - Si limite amplio: condicional gral (Ej.)
 - Si condición es +restringida (Ej.): condicional especifica
 - No compensatoria (cantidad fija) o compensatoria (α : tasa compensación) y si e.subvenc. pone tope máx. recursos a transferir: compensatoria acotada, y si no: compensatoria sin limite

Gráfico 3.1. Clasificación de las transferencias



Fuente: Elaboración propia

TIPOS DE TRANSFERENCIAS

- **Incondicional**: quien subvenciona no pone limite a uso que se le debe dar
- **Participación en ingresos**: g.subc. con % recaud. territorial de 1 o varios i.estatales (Alemania o España)

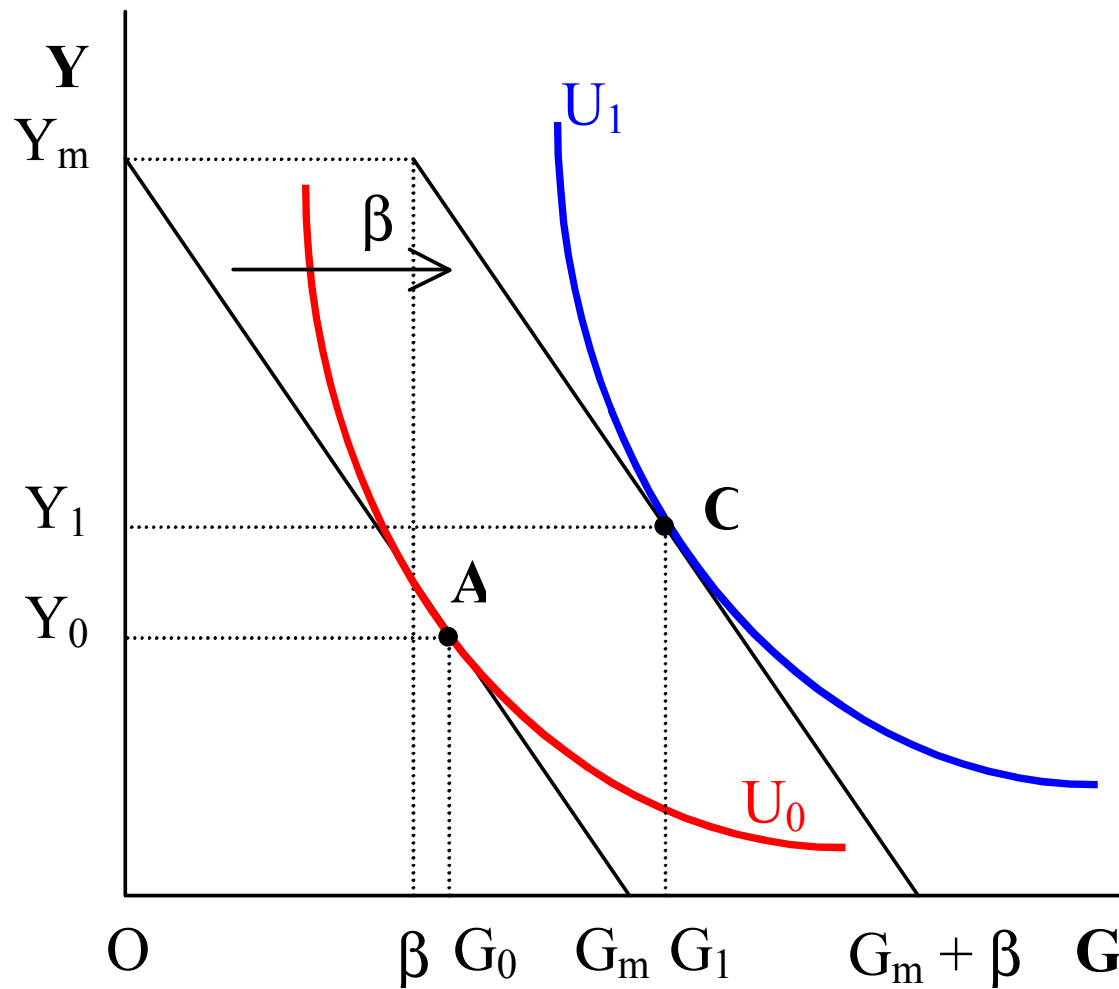
Ventaja: Automatismo aunque estad. confusas

Inconveniente: b^o a territ. +ricos (BI +elevadas)

- Para corregirlo ⇒ **Perecuatorias**.
 - Unas desde p.v.ingresos: **igualadoras de capac. fiscal**, y que otras les relacionan con NG: **igualadoras del déficit de provisión**

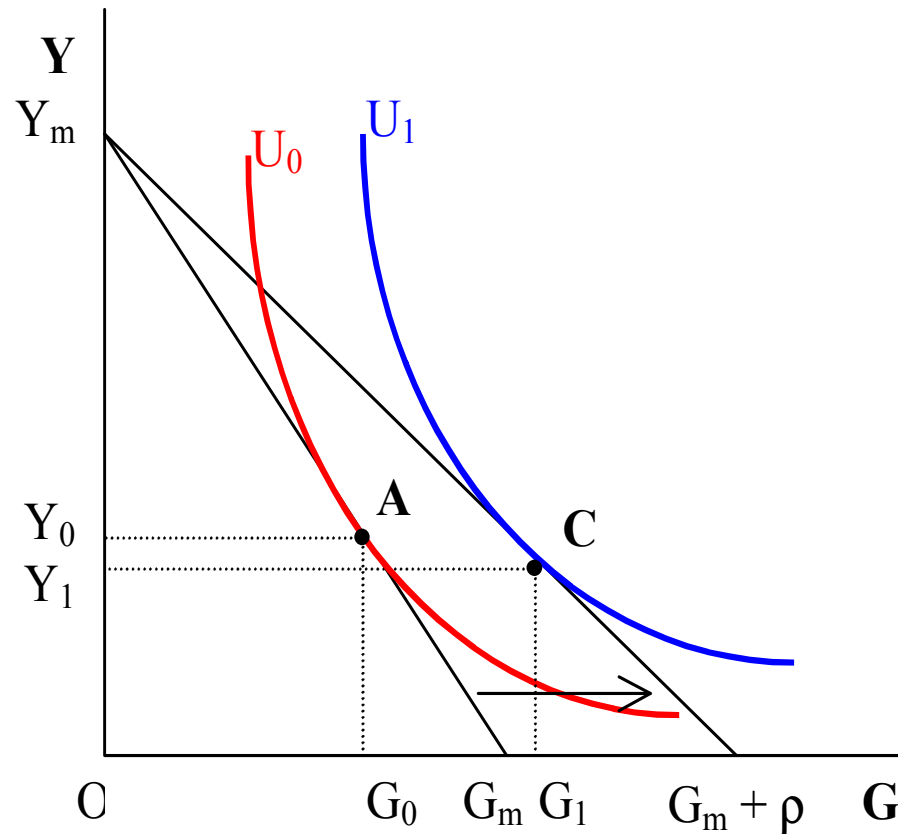
TIPOS DE TRANSFERENCIAS

- **Transf. \Rightarrow ilusión fiscal y ente subvenc. evita g.subvenc. las usen como sustituto de sus ingresos propios**
- **Sin condic. respecto a su uso, pueden dependerlas de p.tribut. g.subc., favoreciendo a quienes asumen por si mismos ctes prestación serv. pcos: relacionadas con esfuerzo fiscal**
- **Otros opinan que Δ presión fiscal s/ciudadanos, y prefieren las indpdtes del esfuerzo fiscal**



Transferencia condicional no compensatoria.

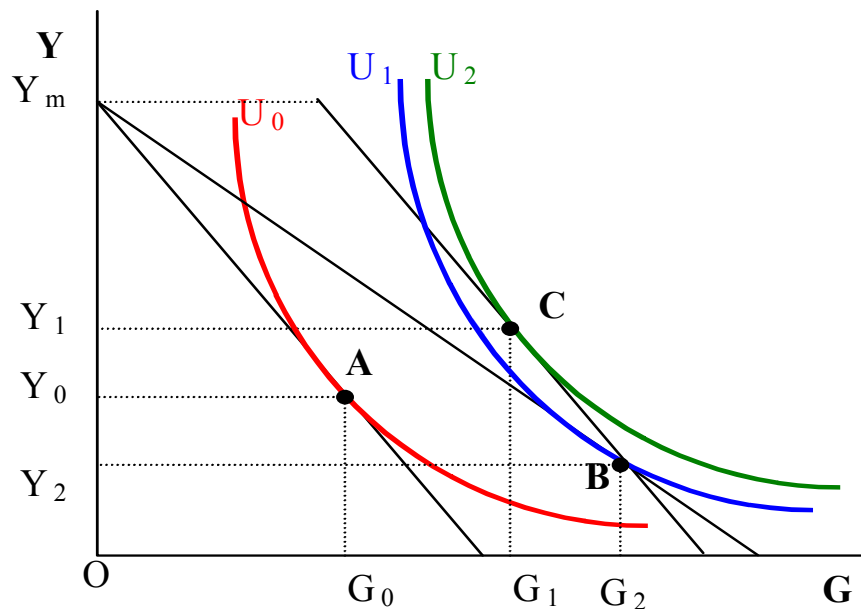
Supongamos ahora una transferencia ρ que va a ser igual a una proporción α del coste C de suministrar el servicio público ($\rho = \alpha \cdot C$).



Transferencia condicional compensatoria no acotada.

Supongamos que la cuantía de G es la misma en ambos casos.

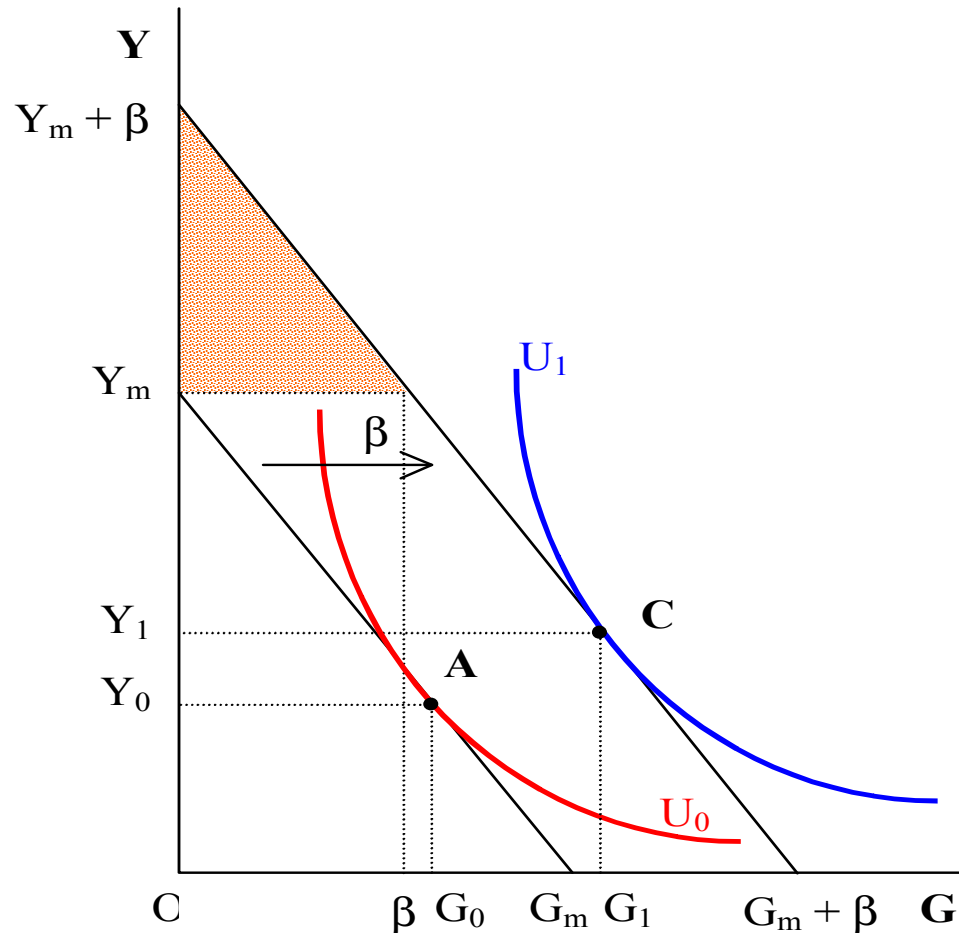
Transferencias compensatorias y no compensatorias



La provisión de G será mayor en el caso de las transferencias compensatorias. Con ello deducimos que la provisión óptima se produce cuando el coste efectivo sea menor.

- No compensatoria: $Y_2 < Y_1$
- Compensatoria: $G_2 > G_1$
- No compensatoria: $U_2 > U_1$

Supongamos una transferencia de β u.m. sin que se limite el uso que puede hacer del servicio público.



Transferencia incondicional.

2. Análisis de transferencias y efectos según su función

FINANCIACIÓN POR TRANSFERENCIAS

- Análisis y efecto según su función:

a) Trf para corregir externalidades. **Condic.**

b) Trf para imponer prefer. de quien las concede.

b.1) *Motivación paternalista* (B.preferentes o de merito). **Condic.**

b.2) *Objetivos macro*: **Condic. o condic. grles o no condic.**

b.3) *Corresponsab. a ente subvenc.:* **Condic. compensat. o no condic.**

c) Trf para garantizar sufici. recursos. **Fondo Condic. grles o incondic.: (+) necesidades y (-) capac. fiscales**

2. Análisis de transferencias y efectos según su función

FLYPAPER EFFECT (“Efecto adherencia”)

dinero se queda ‘pegado’ en S.público o privado 1º impacta (“*that money sticks where it hits*”)

- Comunidad local provee servicio público X a CMg constante (Precio-Impuesto) tal que D_0 (Demanda del votante mediano por dicho servicio) y Q_0
- Si Comunidad recibe transferencia gral (Ef. renta) $D_1 \Rightarrow Q_1$
- Si R (pdte +): Relación entre (PQ) o Coste total directo soportado por contribuyentes - subvención recibida por otros n.gobierno y gasto total efectuado por comunidad en bien X
- Como votante mediano padece “*ilusión fiscal*” confunde R con CMg
- Se comporta como si hubiera existido Ef. Sustitución cuando en práctica se ha producido Ef. Renta
- Resultado: Mayor incremento en nivel Gto Pco Local que normalmente

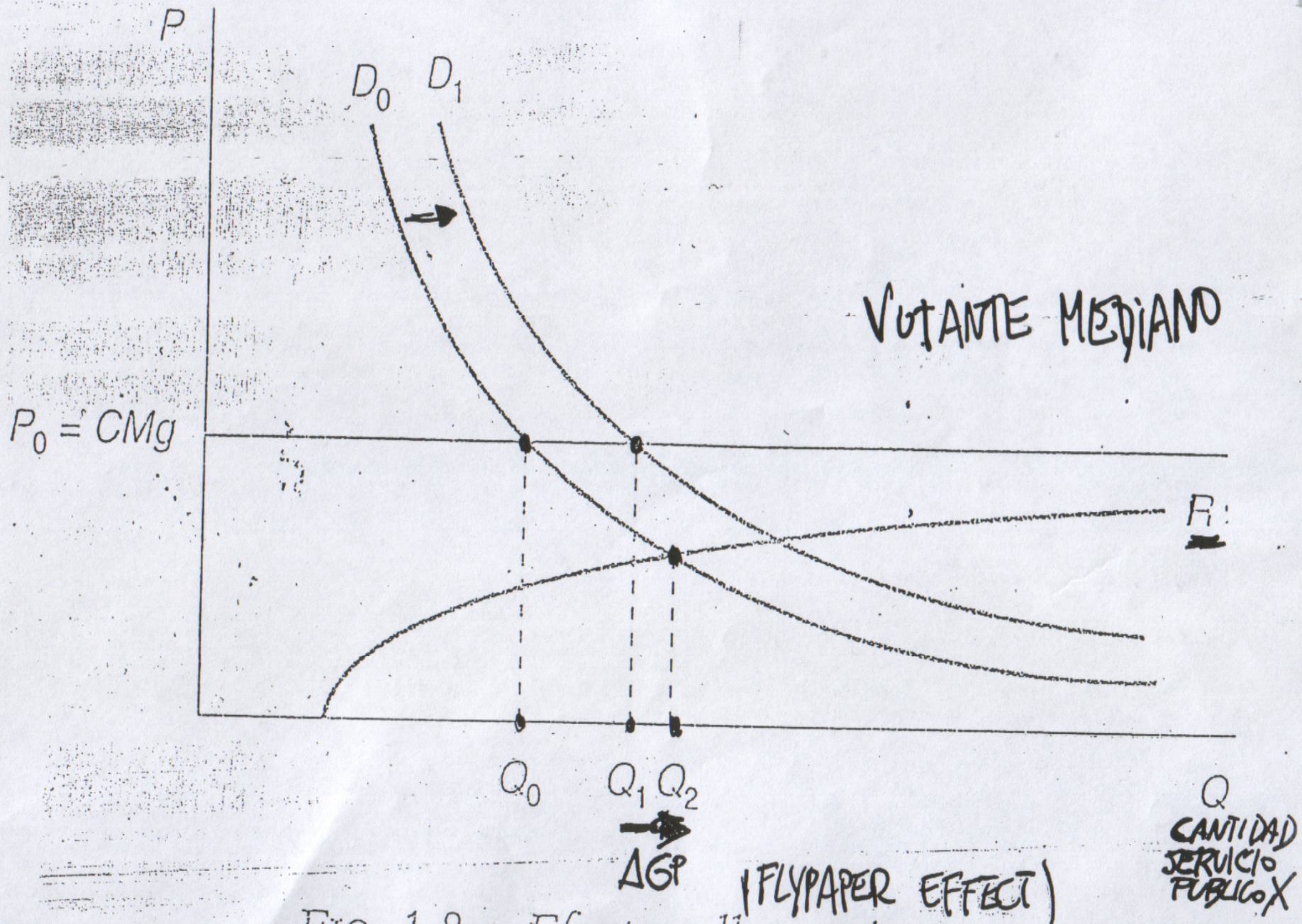


FIG. 1.8. Efecto adherencia.

2. Análisis de transferencias y efectos según su función

FLYPAPER EFFECT (“Efecto adherencia”)

- **Diversos estudios empíricos han demostrado crecimiento Gto Pco Local producido a raíz de la percepción transferencias grles es mayor que el que se produciría en respuesta a incremento de idéntica cuantía en renta local (Barnett, 1985)**
- **Se produce Ef. Adherencia, tanto por burócratas como por políticos, siendo éstos últimos los de mayor peso (“ciclos políticos”)**
- **¿Por qué se produce?**
 - **Justificaciones teóricas “ef. adherencia”: Modelos de burocracia, Modelos de ilusión-subsención, etc**
 - **Problemas estadísticos y el “efecto adherencia”**
 - **Una mala catalogación de las transferencias**
 - **El método estadístico utilizado**

Líneas futuras: Su impacto en Política Fiscal Local

2. Análisis de transferencias y efectos según su función

REFLEXIONES FINALES

- **A más trf en ingresos, mayor dpdcia financiera y menor autonomía y poder propio decisión**
- **A más trf, menos acude S.pco a imptos, y no favorece responsab. gto pco, al no incentivar eficiencia gestión pptaria y más despilfarro**
- **Argumento perpetuación trf (Bird, 1986):**
“A pesar protestas rituales, subvenciones son atractivas para gob. receptores, pq les dan dinero para gastar sin necesidad enfrentarse a electores para más imptos. Ganancias políticas sn ctes es receta demasiado atractiva para mayoría políticos como para resistirla”
- **Inconcebible P.federal sin trf, menos perceptibles que imptos, sus ef. econ. no siempre exactos, y las convierte en serio enemigo transparencia**



LAS TRANSFERENCIAS INTERGUBERNAMENTALES

David Cantarero Prieto

**Departamento de Economía
Universidad de Cantabria**